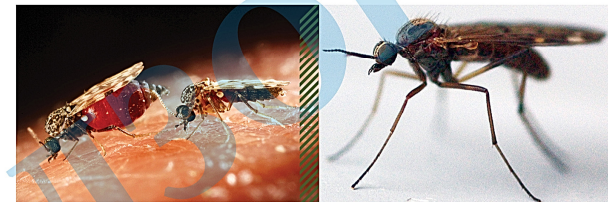


ФГБУ «ВНИИЗЖ»:
Россия, 600901, г. Владимир, мкр. Юрьево,
тел. (4922) 26-06-14, факс 26-38-77, тел/факс 26-15-73,
E-mail: mail@arriah.ru, сайт: www.arriah.ru



БЛЮТАНГ

вирусная, трансмиссивная болезнь жвачных животных, характеризующаяся воспалительно-некротическими поражениями слизистой оболочки ротовой полости, особенно языка, желудочно-кишечного тракта и основы кожи копыт, а также дистрофией, изменениями скелетной мускулатуры.



Мокрецы рода *Culicoides*

ИСТОЧНИК ИНФЕКЦИИ

Больные животные и инфицированные мокрецы рода *Culicoides*.

ИНКУБАЦИОННЫЙ ПЕРИОД

5–10 дней.

КЛИНИЧЕСКИЕ ПРИЗНАКИ

Повышение температуры до 41–42 °С, изъязвления, эрозии и некроз слизистой оболочки ротовой полости, отечность, иногда цианотичность языка, хромота из-за воспаления венчика копыт или пододеждатита и миозита, аборт, другие тератогенные эффекты и последствия конгенитальной инфекции (смерть эмбрионов, мацерация, различные дефекты внутриутробного развития). Возможны осложнения в виде пневмонии, истощение. Смерть – на 8–10 день или длительное выздоровление с облысением, бесплодием, задержкой роста.

У КРС болезнь протекает в виде бессимптомной инфекции, с редкими клиническими проявлениями.

Патологоанатомические признаки: гиперемия, отек, геморрагии и изъязвления слизистой пищеварительного и респираторного трактов (ротовая полость, пищевод, кишечник, трахея), гиперемия копытной пластины и венчика, гипертрофия лимфатических узлов и спленоmegалия, тяжелая двухсторонняя бронхопневмония (развивается как осложнение).

ЛАБОРАТОРНАЯ ДИАГНОСТИКА

Для исследования направляют:

1. при жизни животных – стабилизированная кровь, для серологических исследований парные пробы сывороток,
2. после гибели – селезенка, лимфатические узлы,
3. от внутриутробно-инфицированных новорожденных животных – предмолочивная сывортка (отобранная до выпойки молозива) и/или стабилизированная кровь.

ФГБУ «ВНИИЗЖ» осуществляет диагностику серологическими методами: ИФА (иммуноферментный анализ), РМН (реакция микронефтрализации), РСК (реакция связывания комплемента); молекулярно-биологическими методами: ПЦР (полимеразная цепная реакция); вирусологическими методами: выделение возбудителя с дальнейшей типизацией.

ПРОФИЛАКТИКА

Вакцинация.

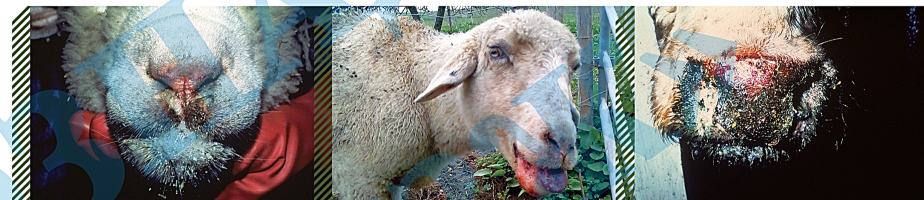
МЕРЫ БОРЬБЫ В НЕБЛАГОПОЛУЧНЫХ ХОЗЯЙСТВАХ

- запрет вывоза домашних и диких жвачных животных в другие хозяйства;
- борьба с насекомыми – переносчиками вируса;
- содержание животных на возвышенных участках, систематическая обработка репеллентами и инсектицидами;
- проведение дезинфекций и дезинсекций помещений для животных, территорий ферм, убойных площадок, предметов ухода за животными, спецодежды, транспорта;
- ветеринарное наблюдение за животными неблагополучных пунктов в течение летне-пастбищного периода.

Ограничения отменяют через год после последнего случая падежа или выздоровления больных животных.

ДЕЙСТВУЮЩАЯ ИНСТРУКЦИЯ ПО БОРЬБЕ С БОЛЕЗНЬЮ

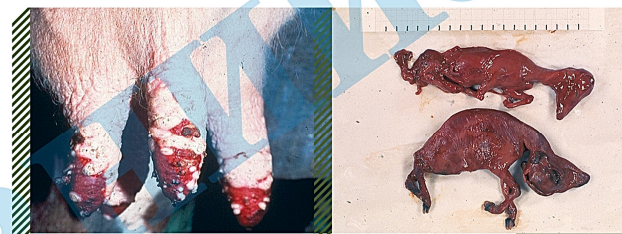
«Временная инструкция о мероприятиях по борьбе с катаральной лихорадкой овец» от 27.03.1974 г.



Эрозии крыльев носа и слюнотечение у МРС

Отечность нижней губы и гиперемия языка («синий язык») у МРС

Множественные эрозии и струпы на носовом зеркале и губе у КРС



Экстенсивное сливное изъязвление кожи соска вымени у КРС

Абортинированные мацерированные плоды с признаками тортиколлиса



Отечность слизистых оболочек ротовой полости и языка

