

ФГБУ «ВНИИЗЖ»
Россия, 600901, г. Владимир, мкр. Юрьево,
тел. (4922) 26-06-14, факс 26-38-77, тел/факс 26-15-73,
E-mail: mail@arriah.ru, сайт: www.arriah.ru



КЛАССИЧЕСКАЯ ЧУМА СВИНЕЙ (КЧС)

контагиозная болезнь свиней, характеризующаяся лихорадкой, поражениями кровеносной и кроветворной систем, высокой летальностью.



Множественные точечные кровоизлияния в корковом слое почек

ИСТОЧНИК ИНФЕКЦИИ

Больные и зараженные свиньи, включая переболевших, инфицированные корма, необеззараженные продукты убой больных животных, контаминированные вирусом транспортные средства, предметы ухода и др.

ИНКУБАЦИОННЫЙ ПЕРИОД

Длится 1–9 дней, реже затягивается до 2–3 недель.

КЛИНИЧЕСКИЕ ПРИЗНАКИ

Зависят от вирулентности вируса, дозы заражения, физиологического состояния свиней. Различают сверхострое, острое, подострое и хроническое течение болезни. При остром, подостром течении у свиней наблюдают повышение температуры тела (40,5–42,0 °С), жажду, отказ от корма, конъюнктивит, ринит, запор или диарею, посинение или покраснение кожи ушей, головы, живота, промежности и хвоста. Гибель животных при остром течении на 5–15 сутки после заражения, до 3 недель при подостром.

При хроническом течении наблюдается угнетение, нарушение аппетита, лихорадка, понос, иногда временное улучшение с последующим ухудшением состояния и смертью. Возможно рождение поросят с персистой вирусемией, они способны длительно служить источником инфекции. У поросят впоследствии развивается хроническое течение болезни с их гибелью на 3–8 неделе жизни.

ПАТОЛОГОАНАТОМИЧЕСКИЕ ИЗМЕНЕНИЯ

При остром течении признаки геморрагического диатеза с кровоизлияниями в серозных и слизистых оболочках, в паренхиматозных органах и лимфатических узлах. На поверхности селезенки — геморрагические инфаркты.

При подостром и хроническом течении признаки серозно-фибринозного плеврита и перикардита. В кишечнике обнаруживают выраженные крупозно-дифтеритические и язвенно-некротические поражения.

ЛАБОРАТОРНАЯ ДИАГНОСТИКА

Для исследования направляют кусочки внутренних органов животного массой 5–10 г (селезенка, лимфатические узлы, миндалины, легкие). ФГБУ «ВНИИЗЖ» проводит следующие исследования: полимеразная цепная реакция (ПЦР), сиквенирование, выделение вируса в культуре клеток РК-15 и последующее обнаружение его в РПИФ, постановка биопробы.

На наличие антител к вирусу КЧС:

- там, где животные не были вакцинированы, обнаружение антител (в ИФА) к вирусу КЧС указывает на инфицирование свиней;
- у привитых животных в РНИФ определяют уровень вируснейтрализующих антител.

МЕРЫ ПРОФИЛАКТИКИ И БОРЬБЫ

Недопущение заноса возбудителя КЧС, для этого:

- содержание свиней в надежно огороженных свинарниках, без свободного выгула;
- регулярная очистка и дезинфекция свинарников;
- использование сменной одежды, обуви, отдельного инвентаря для ухода за свиньями;
- запрет кормления свиней пищевыми отходами без их трехчасовой проварки;
- запрет посещения хозяйств, свиноподворий посторонними лицами;
- покупка здоровых свиней (с ветеринарно-сопроводительными документами), ввод в стадо после карантина, регистрация свинопоголовья;
- запрет подворного убоя, реализации и переработки свинины без ветосмотра и ветсанэкспертизы продуктов убоя;
- в случае заболевания, гибели свиней — немедленное уведомление госветслужбы;
- проведение вакцинации против КЧС в сроки, оговоренные наставлением по применению вакцины;
- утилизация биоотходов (трупы, отходы) строго в установленных местах.

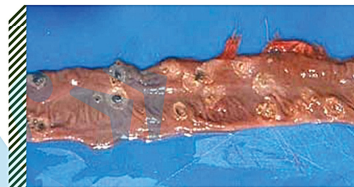
При возникновении вспышки КЧС, при соблюдении карантинных мероприятий, проводят убой свиней (в крупных стадах возможен убой только подозрительных в заражении животных, с последующей вакцинацией остального поголовья).



Биопроба на свиньях. Угнетение, скучивание, гибель животных



Биопроба на свиньях. Покраснение, кровоизлияния под кожей ушей, головы, подгрудка



Очаги некроза в кишечнике



Гиперплазия и гиперемия лимфатического узла



Множественные точечные кровоизлияния в слизистую оболочку мочевого пузыря



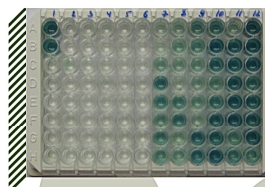
Краевые инфаркты на селезенке



Точечные кровоизлияния на слизистой надгортанника



Дифтеритический тифлит



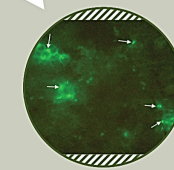
Выявление антител к вирусу КЧС методом ТФ ИФА

СПЕЦИФИЧЕСКАЯ ПРОФИЛАКТИКА

Иммунизация живыми и инактивированными вакцинами.

ДЕЙСТВУЮЩАЯ ИНСТРУКЦИЯ

«Инструкция о мероприятиях по предупреждению и ликвидации классической чумы свиней» (утв. ГУВ Минсельхоза 30.03.1990 г.).



Свечение инфицированных клеток в реакции прямой иммунофлуоресценции