

Сов-298168231-1



МИНИСТЕРСТВО ИМУЩЕСТВЕННЫХ ОТНОШЕНИЙ МОСКОВСКОЙ ОБЛАСТИ

РАСПОРЯЖЕНИЕ

25 НОЯ 2021 № 156Р-2189

Московская область

Об установлении публичного сервитута в интересах публичного акционерного общества «Россети Московский регион» на землях и частях земельных участков, расположенных на территории Раменского городского округа, Орехово-Зуевского городского округа и городского округа Воскресенск Московской области, в целях размещения существующего объекта электросетевого хозяйства ЛЭП 110 кВ «Нежино-Старт»

В соответствии со статьей 23, главой V.7 Земельного кодекса Российской Федерации, статьей 3.6 Федерального закона от 25.10.2001 № 137-ФЗ «О введении в действие Земельного кодекса Российской Федерации», пунктом 1.7 части 1 статьи 4, статьей 17 Закона Московской области от 07.06.1996 № 23/96-ОЗ «О регулировании земельных отношений в Московской области», Законом Московской области от 05.12.2014 № 164/2014-ОЗ «О видах объектов областного значения, подлежащих отображению на схемах территориального планирования Московской области, видах объектов местного значения муниципального района, поселения, городского округа, подлежащих отображению на схеме территориального планирования муниципального района, генеральном плане поселения, генеральном плане городского округа Московской области», Приказом Минэкономразвития России от 10.10.2018 № 542

«Об утверждении требований к форме ходатайства об установлении публичного сервитута, содержанию обоснования необходимости установления публичного сервитута», постановлением Правительства Московской области от 29.10.2007 № 842/27 «Об утверждении Положения о Министерстве имущественных отношений Московской области», на основании ходатайства публичного акционерного общества «Россети Московский регион» от 09.04.2021 № 55, сводного заключения Министерства имущественных отношений Московской области от 30.07.2021 № 108-3, принимая во внимание, что порядок установления охранных зон объектов электросетевого хозяйства и особых условий использования земельных участков, расположенных в границах таких зон утверждены постановлением Правительства Российской Федерации от 24.02.2009 № 160 «О порядке установления охранных зон объектов электросетевого хозяйства и особых условий использования земельных участков, расположенных в границах таких зон»:

078024*

1. Установить:

- сроком на 49 (сорок девять) лет безвозмездный публичный сервитут в интересах публичного акционерного общества «Россети Московский регион» ИНН 5036065113, ОГРН 1057746555811 в целях размещения существующего объекта электросетевого хозяйства ЛЭП 110 кВ «Нежино-Старт» с кадастровым номером 50:23:0000000:136618, находящегося в собственности публичного акционерного общества «Россети Московский регион» (запись государственной регистрации права от 12.05.2006 № 50-50-23/100/2005-55), на землях и частях земельных участков, указанных в приложении № 1 к настоящему распоряжению;

- следующий срок, в течение которого использование земельных участков и (или) расположенных на них объектов недвижимого имущества в соответствии с их разрешенным использованием будет невозможно или существенно затруднено в связи с осуществлением сервитута:

- не более 1 года;

- не более 3 месяцев в отношении земельных участков, предназначенных для жилищного строительства (в том числе индивидуального жилищного строительства), ведения личного подсобного хозяйства, садоводства, огородничества;

- следующие сроки и график проведения ремонтно-эксплуатационных работ по обслуживанию инженерного сооружения (при необходимости) в отношении земельных участков, находящихся в государственной или муниципальной собственности и не предоставленных гражданам или юридическим лицам: ежегодно с 1 января до 31 декабря.

2. Утвердить границы публичного сервитута согласно приложению № 2 к настоящему распоряжению.

3. Управлению земельной политики обеспечить (О.В. Баданова):

- направление копии настоящего распоряжения, а также сведений о лицах, являющихся правообладателями земельных участков, сведений о лицах, подавших заявления об учете их прав (обременений прав) на земельные участки, способах связи с ними, копий документов, подтверждающих права указанных лиц на земельные участки публичному акционерному обществу «Россети Московский регион» в течение пяти рабочих дней со дня принятия настоящего распоряжения;

- направление копии настоящего распоряжения правообладателям земельных участков, в отношении которых принято решение об установлении публичного сервитута, с уведомлением о вручении по почтовым адресам и адресам электронной почты, указанным в выписках из Единого государственного реестра недвижимости и в заявлениях об учете прав (обременений прав) на земельные участки в срок не более чем пять рабочих дней со дня его принятия;

- направление копии настоящего распоряжения администрациям Раменского городского округа, Орехово-Зуевского городского округа и городского округа Воскресенск Московской области в течение одного рабочего дня с момента его принятия.

4. Управлению оформления прав и реестра собственности (А.А. Натаров):
- внести в реестр имущества, находящегося в собственности Московской области, сведения об установлении публичных сервитутов на частях земельных участков, находящихся в собственности Московской области, указанных в приложении № 1 к настоящему распоряжению;

- направить копию настоящего распоряжения в федеральный орган исполнительной власти, уполномоченный Правительством Российской Федерации на осуществление государственного кадастрового учета, государственной регистрации прав, ведение Единого государственного реестра недвижимости и предоставление сведений, содержащихся в Едином государственном реестре недвижимости, в том числе с использованием единой системы межведомственного электронного взаимодействия, в срок не более чем пять рабочих дней со дня принятия настоящего распоряжения.

5. Управлению государственных предприятий, учреждений и акционерных обществ (Д.В. Малкову) обеспечить размещение (опубликование) настоящего распоряжения на сайте Министерства имущественных отношений Московской области в информационно-телекоммуникационной сети «Интернет» в течение пяти рабочих дней с момента его принятия.

6. Администрации Раменского городского округа, Орехово-Зуевского городского округа и городского округа Воскресенск Московской области совместно с публичным акционерным обществом «Россети Московский регион» обеспечить опубликование настоящего распоряжения (за исключением приложений к нему) в порядке, установленном для официального опубликования (обнародования) муниципальных правовых актов уставом городского округа, в течение пяти рабочих дней со дня его принятия.

7. Публичному акционерному обществу «Россети Московский регион»:

- привести земельные участки, указанные в приложении № 1 к настоящему распоряжению, в состояние, пригодное для их использования в соответствии с разрешенным использованием, в срок не позднее чем три месяца после завершения строительства, капитального или текущего ремонта, реконструкции, эксплуатации, консервации, сноса инженерного сооружения, для размещения которого установлен публичный сервитут;

- направить в Министерство имущественных отношений Московской области подготовленные в соответствии с приложением № 2 к настоящему распоряжению сведения о границах публичного сервитута в электронном виде в формате XML в течение трех рабочих дней с момента принятия распоряжения.

8. Контроль за выполнением настоящего распоряжения оставляю за собой.

Заместитель министра
имущественных отношений
Московской области



С.В. Бозриков

№ п/п	Кадастровый номер земельного участка:	Муниципальный район/городской округ:
1	50:23.0000000:160253	Раменский городской округ
2	50:23.0000000:160257	Раменский городской округ
3	50:23.0000000:160707	Раменский городской округ
4	50:23.0000000:162092	Раменский городской округ
5	50:23.0020421:206	Раменский городской округ
6	50:23.0020421:207	Раменский городской округ
7	50:23.0020421:208	Раменский городской округ
8	50:23.0020421:209	Раменский городской округ
9	50:23.0020421:210	Раменский городской округ
10	50:23.0020421:211	Раменский городской округ
11	50:23.0020421:212	Раменский городской округ
12	50:23.0020421:213	Раменский городской округ
13	50:23.0020421:214	Раменский городской округ
14	50:23.0020421:215	Раменский городской округ
15	50:23.0020421:440	Раменский городской округ
16	50:23.0020426:80	Раменский городской округ
17	50:23.0020426:88	Раменский городской округ
18	50:23.0020426:95	Раменский городской округ
19	50:23.0020438:15	Раменский городской округ
20	50:23.0020438:155	Раменский городской округ
21	50:23.0020438:165	Раменский городской округ
22	50:23.0020438:176	Раменский городской округ
23	50:23.0020438:6	Раменский городской округ
24	50:23.0020438:621	Раменский городской округ
25	50:23.0020438:7	Раменский городской округ
26	50:23.0020438:78	Раменский городской округ
27	50:23.0020438:79	Раменский городской округ
28	50:23.0020438:9	Раменский городской округ
29	50:23.0020449:109	Раменский городской округ
30	50:23.0020451:293	Раменский городской округ
31	50:23.0020451:294	Раменский городской округ
32	50:23.0020451:889	Раменский городской округ
33	50:23.0020451:905	Раменский городской округ
34	50:23.0020459:56	Раменский городской округ
35	50:23.0020459:58	Раменский городской округ
36	50:23.0020459:59	Раменский городской округ
37	50:23.0020459:74	Раменский городской округ
38	50:23.0020460:43	Раменский городской округ
39	50:23.0020460:44	Раменский городской округ
40	50:23.0020460:6	Раменский городской округ
41	50:23.0020462:5	Раменский городской округ
42	50:24.0080105:193	Орехово-Зуевский городской округ
43	50:24.0080105:194	Орехово-Зуевский городской округ
44	50:24.0080105:195	Орехово-Зуевский городской округ
45	50:24.0080105:239	Орехово-Зуевский городской округ
46	50:29.0000000:169	городской округ Воскресенск
47	50:29.0000000:47590	городской округ Воскресенск
48	50:29.0000000:47591	городской округ Воскресенск
49	50:29.0000000:47687	городской округ Воскресенск
50	50:29.0000000:48438	городской округ Воскресенск
51	50:29.0000000:48539	городской округ Воскресенск
52	50:29.0000000:51021	городской округ Воскресенск
53	50:29.0000000:51241	городской округ Воскресенск
54	50:29.0000000:51923	городской округ Воскресенск
55	50:29.0000000:51924	городской округ Воскресенск
56	50:29.0000000:52752	городской округ Воскресенск
57	50:29.0000000:52777	городской округ Воскресенск
58	50:29.0000000:52778	городской округ Воскресенск
59	50:29.0000000:52779	городской округ Воскресенск
60	50:29.0000000:52942	городской округ Воскресенск
61	50:29.0000000:52994	городской округ Воскресенск
62	50:29.0010206:32	городской округ Воскресенск
63	50:29.0010206:33	городской округ Воскресенск
64	50:29.0010206:372	городской округ Воскресенск
65	50:29.0010206:374	городской округ Воскресенск
66	50:29.0010206:376	городской округ Воскресенск
67	50:29.0010206:377	городской округ Воскресенск
68	50:29.0010206:381	городской округ Воскресенск
69	50:29.0010206:382	городской округ Воскресенск
70	50:29.0010206:385	городской округ Воскресенск
71	50:29.0010206:388	городской округ Воскресенск
72	50:29.0010206:391	городской округ Воскресенск
73	50:29.0010405:13	городской округ Воскресенск
74	50:29.0010405:38	городской округ Воскресенск
75	50:29.0010406:861	городской округ Воскресенск
76	50:29.0010406:862	городской округ Воскресенск
77	50:29.0010408:10	городской округ Воскресенск
78	50:29.0010408:1033	городской округ Воскресенск
79	50:29.0010408:1034	городской округ Воскресенск
80	50:29.0010408:1035	городской округ Воскресенск
81	50:29.0010408:1036	городской округ Воскресенск
82	50:29.0010408:1037	городской округ Воскресенск
83	50:29.0010408:1038	городской округ Воскресенск
84	50:29.0010408:1040	городской округ Воскресенск
85	50:29.0010408:1041	городской округ Воскресенск
86	50:29.0010408:1042	городской округ Воскресенск
87	50:29.0010408:1043	городской округ Воскресенск
88	50:29.0010408:1046	городской округ Воскресенск
89	50:29.0010408:1053	городской округ Воскресенск
90	50:29.0010408:11	городской округ Воскресенск
91	50:29.0010408:2	городской округ Воскресенск
92	50:29.0010408:4	городской округ Воскресенск
93	50:29.0010408:5	городской округ Воскресенск
94	50:29.0010408:6	городской округ Воскресенск

95	50:29:0010408:7	городской округ Воскресенск
96	50:29:0010408:8	городской округ Воскресенск
97	50:29:0010408:9	городской округ Воскресенск
98	50:29:0010409:18	городской округ Воскресенск
99	50:29:0010409:23	городской округ Воскресенск
100	50:29:0010409:27	городской округ Воскресенск
101	50:29:0010416:121	городской округ Воскресенск
102	50:29:0010416:122	городской округ Воскресенск
103	50:29:0010416:142	городской округ Воскресенск
104	50:29:0010416:176	городской округ Воскресенск
105	50:29:0010416:205	городской округ Воскресенск
106	50:29:0010416:206	городской округ Воскресенск
107	50:29:0010416:233	городской округ Воскресенск
108	50:29:0010416:235	городской округ Воскресенск
109	50:29:0010416:236	городской округ Воскресенск
110	50:29:0010416:74	городской округ Воскресенск
111	50:29:0010417:118	городской округ Воскресенск
112	50:29:0010417:139	городской округ Воскресенск
113	50:29:0010417:155	городской округ Воскресенск
114	50:29:0010417:36	городской округ Воскресенск
115	50:29:0010417:43	городской округ Воскресенск
116	50:29:0010417:55	городской округ Воскресенск
117	50:29:0010417:84	городской округ Воскресенск
118	50:29:0010417:87	городской округ Воскресенск
119	50:29:0010417:97	городской округ Воскресенск
120	50:29:0010501:143	городской округ Воскресенск
121	50:29:0010501:424	городской округ Воскресенск
122	50:29:0010506:125	городской округ Воскресенск
123	50:29:0010506:126	городской округ Воскресенск
124	50:29:0010506:127	городской округ Воскресенск
125	50:29:0010506:130	городской округ Воскресенск
126	50:29:0010506:135	городской округ Воскресенск
127	50:29:0010506:139	городской округ Воскресенск
128	50:29:0010506:140	городской округ Воскресенск
129	50:29:0010506:15	городской округ Воскресенск
130	50:29:0010506:16	городской округ Воскресенск
131	50:29:0010506:18	городской округ Воскресенск
132	50:29:0010506:20	городской округ Воскресенск
133	50:29:0010506:21	городской округ Воскресенск
134	50:29:0010506:25	городской округ Воскресенск
135	50:29:0010506:26	городской округ Воскресенск
136	50:29:0010506:27	городской округ Воскресенск
137	50:29:0010506:28	городской округ Воскресенск
138	50:29:0010506:35	городской округ Воскресенск
139	50:29:0010506:43	городской округ Воскресенск
140	50:29:0010506:44	городской округ Воскресенск
141	50:29:0010506:47	городской округ Воскресенск
142	50:23:0000000	Раменский городской округ
143	50:23:0020426	Раменский городской округ
144	50:23:0020438	Раменский городской округ
145	50:23:0020446	Раменский городской округ
146	50:23:0020449	Раменский городской округ
147	50:23:0020451	Раменский городской округ
148	50:23:0020459	Раменский городской округ
149	50:23:0020460	Раменский городской округ
150	50:23:0020462	Раменский городской округ
151	50:24:0000000	Орехово-Зуевский городской округ
152	50:24:0080105	Орехово-Зуевский городской округ
153	50:29:0000000	Городской округ Воскресенск
154	50:29:0010206	Городской округ Воскресенск
155	50:29:0010405	Городской округ Воскресенск
156	50:29:0010406	Городской округ Воскресенск
157	50:29:0010408	Городской округ Воскресенск
158	50:29:0010409	Городской округ Воскресенск
159	50:29:0010414	Городской округ Воскресенск
160	50:29:0010416	Городской округ Воскресенск
161	50:29:0010417	Городской округ Воскресенск
162	50:29:0010501	Городской округ Воскресенск
163	50:29:0010502	Городской округ Воскресенск
164	50:29:0010503	Городской округ Воскресенск

ОПИСАНИЕ МЕСТОПОЛОЖЕНИЯ ГРАНИЦ

**Публичный сервитут в целях размещения существующего объекта
 электросетевого хозяйства "ЛЭП 110 кВ "Нежино-Старт"**

(наименование объекта, местоположение границ которого описано (далее - объект))

Раздел 1

Сведения об объекте

№ п/п	Характеристики объекта	Описание характеристик
1	2	3
1.	Местоположение объекта	Московская область, Раменский городской округ, Орехово-Зуевский городской округ, городской округ Воскресенск
2.	Площадь объекта +/- величина погрешности определения площади (P +/- Дельта P)	983035 +/- 347 м ²
3.	Иные характеристики объекта	Публичный сервитут в целях размещения существующего объекта электросетевого хозяйства "ЛЭП 110 кВ "Нежино-Старт" сроком действия 49 лет в интересах Публичного акционерного общества «Россети Московский регион»

Раздел 2

Сведения о местоположении границ объекта

1. Система координат МСК-50, зона 1

2. Сведения о характерных точках границ объекта

Обозначение характерных точек границ	Координаты, м		Метод определения координат характерной точки	Средняя квадратическая погрешность положения характерной точки (Mt), м	Описание обозначения точки на местности (при наличии)
	X	Y			
1	2	3	4	5	6
-	-	-	-	-	-

3. Сведения о характерных точках части (частей) границы объекта

Обозначение характерных точек части границы	Координаты, м		Метод определения координат характерной точки	Средняя квадратическая погрешность положения характерной точки (Mt), м	Описание обозначения точки на местности (при наличии)
	X	Y			
1	2	3	4	5	6
Часть 1					
1	454276.30	1444482.69	Аналитический метод	0.10	-
2	454277.20	1444517.44	Аналитический метод	0.10	-
3	454215.79	1444504.75	Аналитический метод	0.10	-
4	454090.98	1444438.48	Аналитический метод	0.10	-
5	454060.44	1444437.13	Аналитический метод	0.10	-
6	454118.58	1444397.71	Аналитический метод	0.10	-
1	454276.30	1444482.69	Аналитический метод	0.10	-
Часть 2					
7	454108.65	1444392.34	Аналитический метод	0.10	-
8	454043.70	1444436.38	Аналитический метод	0.10	-
9	453959.58	1444432.65	Аналитический метод	0.10	-
10	453883.97	1444619.38	Аналитический метод	0.10	-
11	453801.19	1444824.34	Аналитический метод	0.10	-
12	453723.22	1445017.89	Аналитический метод	0.10	-
13	453640.35	1445222.96	Аналитический метод	0.10	-
14	453597.92	1445328.22	Аналитический метод	0.10	-
15	453548.84	1445324.15	Аналитический метод	0.10	-

3. Сведения о характерных точках части (частей) границы объекта					
Обозначение характерных точек части границы	Координаты, м		Метод определения координат характерной точки	Средняя квадратическая погрешность положения характерной точки (Mt), м	Описание обозначения точки на местности (при наличии)
	X	Y			
1	2	3	4	5	6
16	453596.69	1445205.47	Аналитический метод	0.10	-
17	453679.55	1445000.41	Аналитический метод	0.10	-
18	453757.52	1444806.86	Аналитический метод	0.10	-
19	453840.30	1444601.90	Аналитический метод	0.10	-
20	453928.19	1444383.69	Аналитический метод	0.10	-
21	454104.33	1444390.02	Аналитический метод	0.10	-
7	454108.65	1444392.34	Аналитический метод	0.10	-
Часть 3					
22	453586.96	1445355.36	Аналитический метод	0.10	-
23	453547.93	1445452.21	Аналитический метод	0.10	-
24	453469.48	1445646.80	Аналитический метод	0.10	-
25	453388.55	1445847.22	Аналитический метод	0.10	-
26	453294.22	1446081.62	Аналитический метод	0.10	-
27	453203.22	1446306.58	Аналитический метод	0.10	-
28	453113.35	1446529.14	Аналитический метод	0.10	-
29	453013.85	1446776.10	Аналитический метод	0.10	-
30	452921.67	1447004.66	Аналитический метод	0.10	-
31	452745.95	1447038.32	Аналитический метод	0.10	-
32	452511.89	1447084.27	Аналитический метод	0.10	-
33	452363.60	1447113.18	Аналитический метод	0.10	-
34	452359.72	1447113.93	Аналитический метод	0.10	-
35	452352.02	1447115.44	Аналитический метод	0.10	-
36	452092.07	1447166.10	Аналитический метод	0.10	-
37	451878.32	1447209.38	Аналитический метод	0.10	-
38	451787.54	1447226.41	Аналитический метод	0.10	-
39	451795.66	1447218.99	Аналитический метод	0.10	-

3. Сведения о характерных точках части (частей) границы объекта					
Обозначение характерных точек части границы	Координаты, м		Метод определения координат характерной точки	Средняя квадратическая погрешность положения характерной точки (Mt), м	Описание обозначения точки на местности (при наличии)
	X	Y			
1	2	3	4	5	6
40	451858.32	1447163.09	Аналитический метод	0.10	-
41	451868.71	1447161.00	Аналитический метод	0.10	-
42	452082.98	1447119.87	Аналитический метод	0.10	-
43	452342.93	1447069.20	Аналитический метод	0.10	-
44	452365.82	1447064.74	Аналитический метод	0.10	-
45	452369.99	1447063.92	Аналитический метод	0.10	-
46	452502.80	1447038.03	Аналитический метод	0.10	-
47	452736.86	1446992.09	Аналитический метод	0.10	-
48	452887.00	1446962.25	Аналитический метод	0.10	-
49	452970.19	1446758.61	Аналитический метод	0.10	-
50	453069.68	1446511.65	Аналитический метод	0.10	-
51	453159.56	1446289.10	Аналитический метод	0.10	-
52	453250.54	1446064.14	Аналитический метод	0.10	-
53	453344.87	1445829.74	Аналитический метод	0.10	-
54	453425.81	1445629.31	Аналитический метод	0.10	-
55	453505.40	1445431.89	Аналитический метод	0.10	-
56	453537.91	1445351.29	Аналитический метод	0.10	-
22	453586.96	1445355.36	Аналитический метод	0.10	-
Часть 4					
57	451771.07	1447180.69	Аналитический метод	0.10	-
58	451701.81	1447242.68	Аналитический метод	0.10	-
59	451521.62	1447278.70	Аналитический метод	0.10	-
60	451387.16	1447422.33	Аналитический метод	0.10	-
61	451230.74	1447591.05	Аналитический метод	0.10	-
62	451098.65	1447733.89	Аналитический метод	0.10	-
63	450949.30	1447896.44	Аналитический метод	0.10	-

3. Сведения о характерных точках части (частей) границы объекта					
Обозначение характерных точек части границы	Координаты, м		Метод определения координат характерной точки	Средняя квадратическая погрешность положения характерной точки (Mt), м	Описание обозначения точки на местности (при наличии)
	X	Y			
1	2	3	4	5	6
64	450795.56	1448062.11	Аналитический метод	0.10	-
65	450649.83	1448218.46	Аналитический метод	0.10	-
66	450491.62	1448390.72	Аналитический метод	0.10	-
67	450250.87	1448397.14	Аналитический метод	0.10	-
68	450023.93	1448405.14	Аналитический метод	0.10	-
69	449795.67	1448411.61	Аналитический метод	0.10	-
70	449574.92	1448419.17	Аналитический метод	0.10	-
71	449354.25	1448425.53	Аналитический метод	0.10	-
72	449107.61	1448434.03	Аналитический метод	0.10	-
73	448880.33	1448440.92	Аналитический метод	0.10	-
74	448651.46	1448448.39	Аналитический метод	0.10	-
75	448447.58	1448454.37	Аналитический метод	0.10	-
76	448210.12	1448461.62	Аналитический метод	0.10	-
77	447995.51	1448468.18	Аналитический метод	0.10	-
78	447761.63	1448476.54	Аналитический метод	0.10	-
79	447552.73	1448483.50	Аналитический метод	0.10	-
80	447303.87	1448490.52	Аналитический метод	0.10	-
81	447078.46	1448498.31	Аналитический метод	0.10	-
82	446806.13	1448508.16	Аналитический метод	0.10	-
83	446600.01	1448467.04	Аналитический метод	0.10	-
84	446395.15	1448427.62	Аналитический метод	0.10	-
85	446132.12	1448377.15	Аналитический метод	0.10	-
86	445926.65	1448337.62	Аналитический метод	0.10	-
87	445700.81	1448294.27	Аналитический метод	0.10	-
88	445434.17	1448243.15	Аналитический метод	0.10	-
89	445237.48	1448205.36	Аналитический метод	0.10	-

3. Сведения о характерных точках части (частей) границы объекта					
Обозначение характерных точек части границы	Координаты, м		Метод определения координат характерной точки	Средняя квадратическая погрешность положения характерной точки (Mt), м	Описание обозначения точки на местности (при наличии)
	X	Y			
1	2	3	4	5	6
90	445029.42	1448165.34	Аналитический метод	0.10	-
91	444757.41	1448114.11	Аналитический метод	0.10	-
92	444522.59	1448096.73	Аналитический метод	0.10	-
93	444320.57	1448082.35	Аналитический метод	0.10	-
94	444082.83	1448065.61	Аналитический метод	0.10	-
95	443849.35	1448049.31	Аналитический метод	0.10	-
96	443635.73	1448034.36	Аналитический метод	0.10	-
97	443395.75	1448017.66	Аналитический метод	0.10	-
98	443155.23	1448000.65	Аналитический метод	0.10	-
99	442952.31	1447986.58	Аналитический метод	0.10	-
100	442762.27	1447972.78	Аналитический метод	0.10	-
101	442529.83	1447956.48	Аналитический метод	0.10	-
102	442320.47	1447942.38	Аналитический метод	0.10	-
103	442105.31	1447926.91	Аналитический метод	0.10	-
104	441907.09	1447912.37	Аналитический метод	0.10	-
105	441695.87	1447897.32	Аналитический метод	0.10	-
106	441689.19	1447894.67	Аналитический метод	0.10	-
107	441622.22	1447865.68	Аналитический метод	0.10	-
108	441582.01	1447853.13	Аналитический метод	0.10	-
109	441502.57	1447837.00	Аналитический метод	0.10	-
110	441660.90	1447847.70	Аналитический метод	0.10	-
111	441908.37	1447865.32	Аналитический метод	0.10	-
112	442108.10	1447880.08	Аналитический метод	0.10	-
113	442323.82	1447895.49	Аналитический метод	0.10	-
114	442533.20	1447909.57	Аналитический метод	0.10	-
115	442765.63	1447925.88	Аналитический метод	0.10	-

3. Сведения о характерных точках части (частей) границы объекта					
Обозначение характерных точек части границы	Координаты, м		Метод определения координат характерной точки	Средняя квадратическая погрешность положения характерной точки (Mt), м	Описание обозначения точки на местности (при наличии)
	X	Y			
1	2	3	4	5	6
116	442955.68	1447939.68	Аналитический метод	0.10	-
117	443158.59	1447953.75	Аналитический метод	0.10	-
118	443398.46	1447970.72	Аналитический метод	0.10	-
119	443639.08	1447987.46	Аналитический метод	0.10	-
120	443852.70	1448002.41	Аналитический метод	0.10	-
121	444086.20	1448018.71	Аналитический метод	0.10	-
122	444323.93	1448035.45	Аналитический метод	0.10	-
123	444523.74	1448049.82	Аналитический метод	0.10	-
124	444763.69	1448065.23	Аналитический метод	0.10	-
125	445038.30	1448119.16	Аналитический метод	0.10	-
126	445246.37	1448159.18	Аналитический метод	0.10	-
127	445443.05	1448196.97	Аналитический метод	0.10	-
128	445709.69	1448248.10	Аналитический метод	0.10	-
129	445935.53	1448291.44	Аналитический метод	0.10	-
130	446141.01	1448330.96	Аналитический метод	0.10	-
131	446404.03	1448381.45	Аналитический метод	0.10	-
132	446608.90	1448420.87	Аналитический метод	0.10	-
133	446808.76	1448458.67	Аналитический метод	0.10	-
134	447076.66	1448451.32	Аналитический метод	0.10	-
135	447302.07	1448443.54	Аналитический метод	0.10	-
136	447550.93	1448436.52	Аналитический метод	0.10	-
137	447759.83	1448429.56	Аналитический метод	0.10	-
138	447993.71	1448421.19	Аналитический метод	0.10	-
139	448208.32	1448414.64	Аналитический метод	0.10	-
140	448445.77	1448407.39	Аналитический метод	0.10	-
141	448649.65	1448401.39	Аналитический метод	0.10	-

3. Сведения о характерных точках части (частей) границы объекта					
Обозначение характерных точек части границы	Координаты, м		Метод определения координат характерной точки	Средняя квадратическая погрешность положения характерной точки (Mt), м	Описание обозначения точки на местности (при наличии)
	X	Y			
1	2	3	4	5	6
142	448878.53	1448393.94	Аналитический метод	0.10	-
143	449105.80	1448387.04	Аналитический метод	0.10	-
144	449352.45	1448378.55	Аналитический метод	0.10	-
145	449573.12	1448372.18	Аналитический метод	0.10	-
146	449793.87	1448364.62	Аналитический метод	0.10	-
147	450022.12	1448358.15	Аналитический метод	0.10	-
148	450249.06	1448350.16	Аналитический метод	0.10	-
149	450469.92	1448342.88	Аналитический метод	0.10	-
150	450615.29	1448186.55	Аналитический метод	0.10	-
151	450761.02	1448030.18	Аналитический метод	0.10	-
152	450914.79	1447864.53	Аналитический метод	0.10	-
153	451064.12	1447701.98	Аналитический метод	0.10	-
154	451196.22	1447559.13	Аналитический метод	0.10	-
155	451352.63	1447390.42	Аналитический метод	0.10	-
156	451496.14	1447234.16	Аналитический метод	0.10	-
157	451709.95	1447193.00	Аналитический метод	0.10	-
57	451771.07	1447180.69	Аналитический метод	0.10	-
Часть 5					
158	441640.64	1447893.46	Аналитический метод	0.10	-
159	441484.23	1447882.91	Аналитический метод	0.10	-
160	441230.93	1447865.42	Аналитический метод	0.10	-
161	441178.90	1447821.14	Аналитический метод	0.10	-
162	441185.01	1447822.29	Аналитический метод	0.10	-
163	441185.38	1447822.35	Аналитический метод	0.10	-
164	441224.26	1447828.83	Аналитический метод	0.10	-
165	441224.52	1447828.87	Аналитический метод	0.10	-

3. Сведения о характерных точках части (частей) границы объекта					
Обозначение характерных точек части границы	Координаты, м		Метод определения координат характерной точки	Средняя квадратическая погрешность положения характерной точки (Mt), м	Описание обозначения точки на местности (при наличии)
	X	Y			
1	2	3	4	5	6
166	441246.83	1447832.24	Аналитический метод	0.10	-
167	441247.28	1447832.30	Аналитический метод	0.10	-
168	441250.27	1447832.69	Аналитический метод	0.10	-
169	441251.29	1447829.66	Аналитический метод	0.10	-
170	441433.88	1447843.75	Аналитический метод	0.10	-
171	441501.09	1447856.50	Аналитический метод	0.10	-
172	441504.19	1447856.85	Аналитический метод	0.10	-
173	441525.19	1447860.38	Аналитический метод	0.10	-
174	441553.08	1447865.81	Аналитический метод	0.10	-
175	441567.35	1447869.50	Аналитический метод	0.10	-
176	441577.22	1447871.55	Аналитический метод	0.10	-
177	441585.18	1447874.30	Аналитический метод	0.10	-
178	441598.64	1447878.00	Аналитический метод	0.10	-
179	441620.19	1447885.82	Аналитический метод	0.10	-
180	441633.60	1447891.03	Аналитический метод	0.10	-
158	441640.64	1447893.46	Аналитический метод	0.10	-
Часть 6					
181	441218.65	1447792.39	Аналитический метод	0.10	-
182	441191.32	1447787.84	Аналитический метод	0.10	-
183	441153.09	1447780.62	Аналитический метод	0.10	-
184	441131.56	1447776.48	Аналитический метод	0.10	-
185	441124.45	1447774.80	Аналитический метод	0.10	-
186	441094.71	1447749.49	Аналитический метод	0.10	-
187	440935.13	1447613.28	Аналитический метод	0.10	-
188	440787.12	1447487.10	Аналитический метод	0.10	-
189	440638.44	1447361.62	Аналитический метод	0.10	-

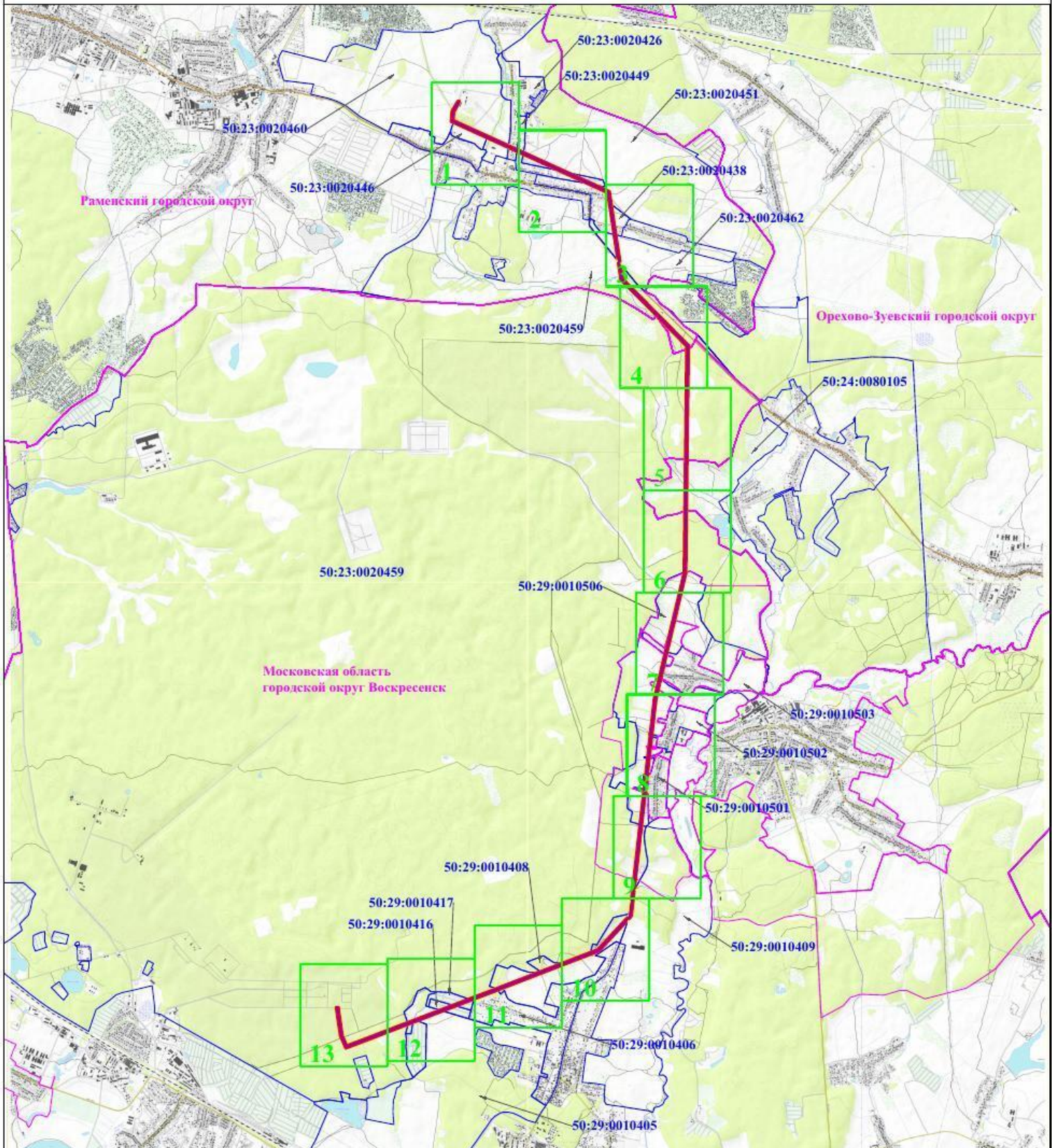
3. Сведения о характерных точках части (частей) границы объекта					
Обозначение характерных точек части границы	Координаты, м		Метод определения координат характерной точки	Средняя квадратическая погрешность положения характерной точки (Mt), м	Описание обозначения точки на местности (при наличии)
	X	Y			
1	2	3	4	5	6
190	440576.14	1447215.19	Аналитический метод	0.10	-
191	440488.47	1447014.34	Аналитический метод	0.10	-
192	440401.13	1446811.90	Аналитический метод	0.10	-
193	440305.77	1446591.62	Аналитический метод	0.10	-
194	440200.75	1446351.12	Аналитический метод	0.10	-
195	440113.90	1446151.90	Аналитический метод	0.10	-
196	439989.82	1445867.29	Аналитический метод	0.10	-
197	439898.09	1445658.67	Аналитический метод	0.10	-
198	439808.68	1445446.73	Аналитический метод	0.10	-
199	439746.93	1445304.71	Аналитический метод	0.10	-
200	439721.00	1445245.05	Аналитический метод	0.10	-
201	439660.90	1445106.36	Аналитический метод	0.10	-
202	439629.64	1445034.23	Аналитический метод	0.10	-
203	439568.04	1444891.92	Аналитический метод	0.10	-
204	439534.49	1444814.39	Аналитический метод	0.10	-
205	439444.61	1444607.42	Аналитический метод	0.10	-
206	439353.48	1444397.48	Аналитический метод	0.10	-
207	439341.96	1444370.78	Аналитический метод	0.10	-
208	439333.08	1444350.16	Аналитический метод	0.10	-
209	439280.40	1444227.97	Аналитический метод	0.10	-
210	439188.33	1444016.91	Аналитический метод	0.10	-
211	439097.10	1443805.79	Аналитический метод	0.10	-
212	438999.79	1443581.17	Аналитический метод	0.10	-
213	438892.65	1443335.57	Аналитический метод	0.10	-
214	439093.20	1443233.00	Аналитический метод	0.10	-
215	439305.90	1443193.20	Аналитический метод	0.10	-

3. Сведения о характерных точках части (частей) границы объекта					
Обозначение характерных точек части границы	Координаты, м		Метод определения координат характерной точки	Средняя квадратическая погрешность положения характерной точки (Mt), м	Описание обозначения точки на местности (при наличии)
	X	Y			
1	2	3	4	5	6
216	439516.64	1443153.34	Аналитический метод	0.10	-
217	439551.61	1443148.42	Аналитический метод	0.10	-
218	439557.31	1443147.61	Аналитический метод	0.10	-
219	439563.75	1443146.70	Аналитический метод	0.10	-
220	439565.59	1443196.28	Аналитический метод	0.10	-
221	439559.46	1443197.13	Аналитический метод	0.10	-
222	439553.75	1443197.91	Аналитический метод	0.10	-
223	439524.50	1443201.94	Аналитический метод	0.10	-
224	439315.05	1443241.57	Аналитический метод	0.10	-
225	439108.44	1443280.20	Аналитический метод	0.10	-
226	438953.97	1443356.91	Аналитический метод	0.10	-
227	439042.99	1443562.60	Аналитический метод	0.10	-
228	439140.30	1443787.21	Аналитический метод	0.10	-
229	439231.53	1443998.34	Аналитический метод	0.10	-
230	439323.60	1444209.40	Аналитический метод	0.10	-
231	439396.68	1444378.90	Аналитический метод	0.10	-
232	439487.80	1444588.84	Аналитический метод	0.10	-
233	439576.65	1444793.44	Аналитический метод	0.10	-
234	439586.92	1444817.11	Аналитический метод	0.10	-
235	439672.84	1445015.66	Аналитический метод	0.10	-
236	439682.62	1445038.22	Аналитический метод	0.10	-
237	439764.20	1445226.49	Аналитический метод	0.10	-
238	439773.52	1445247.92	Аналитический метод	0.10	-
239	439851.88	1445428.16	Аналитический метод	0.10	-
240	439941.29	1445640.10	Аналитический метод	0.10	-
241	440033.02	1445848.71	Аналитический метод	0.10	-

3. Сведения о характерных точках части (частей) границы объекта

Обозначение характерных точек части границы	Координаты, м		Метод определения координат характерной точки	Средняя квадратическая погрешность положения характерной точки (Mt), м	Описание обозначения точки на местности (при наличии)
	X	Y			
1	2	3	4	5	6
242	440154.64	1446127.67	Аналитический метод	0.10	-
243	440243.95	1446332.55	Аналитический метод	0.10	-
244	440348.97	1446573.04	Аналитический метод	0.10	-
245	440444.33	1446793.33	Аналитический метод	0.10	-
246	440531.67	1446995.77	Аналитический метод	0.10	-
247	440619.34	1447196.62	Аналитический метод	0.10	-
248	440678.83	1447331.66	Аналитический метод	0.10	-
249	440817.84	1447451.50	Аналитический метод	0.10	-
250	440965.85	1447577.67	Аналитический метод	0.10	-
251	441125.42	1447713.88	Аналитический метод	0.10	-
181	441218.65	1447792.39	Аналитический метод	0.10	-

Схема расположения границ публичного сервитута "ЛЭП 110 кВ "Нежино-Старт"



Масштаб 1:60 000

Условные обозначения:


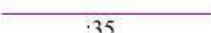

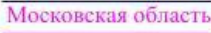
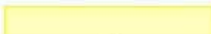
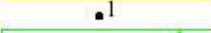

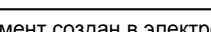
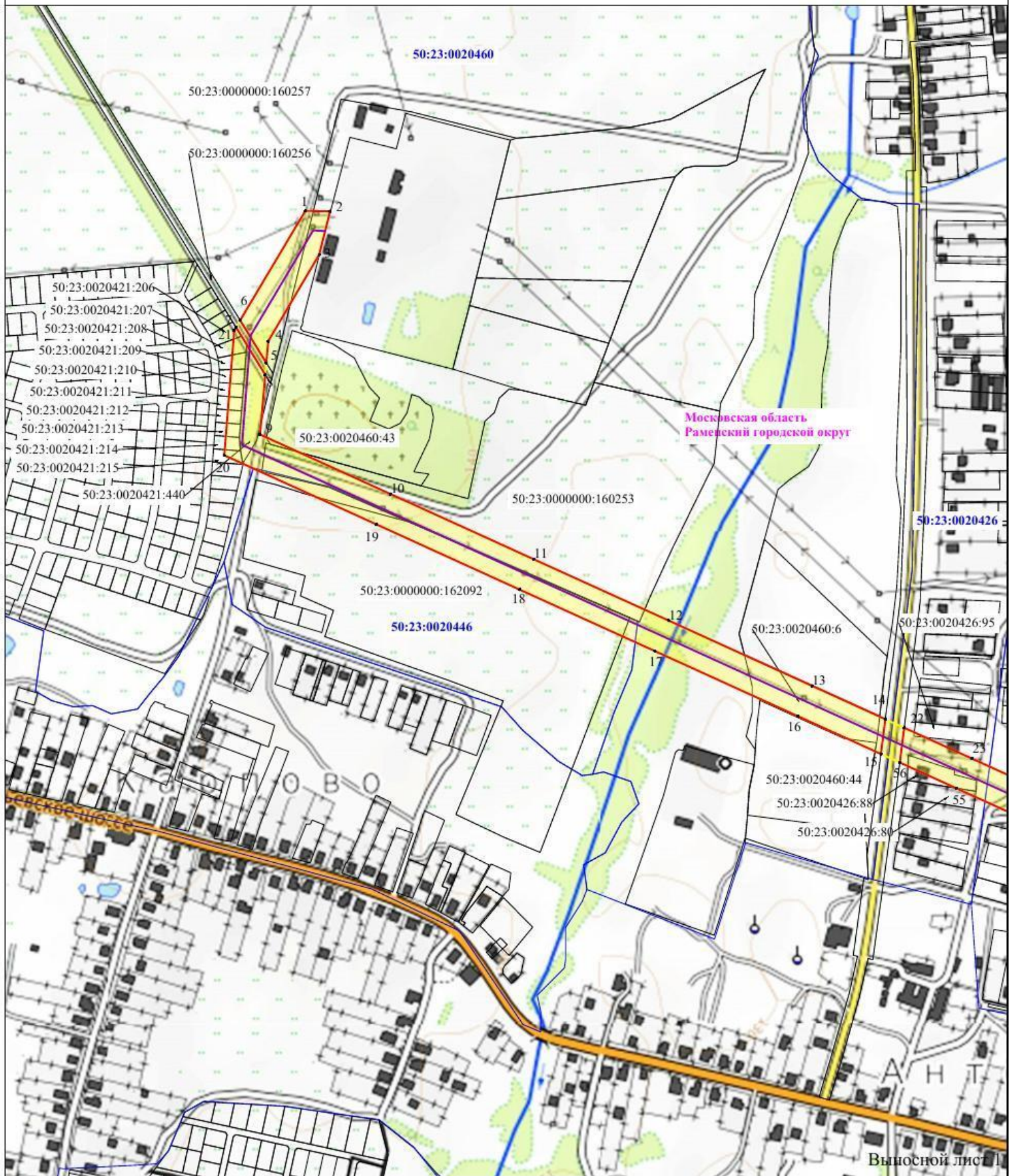
	- граница публичного сервитута;
	- ось линии "ЛЭП 110 кВ "Нежино-Старт";
	- граница и номер земельного участка, согласно сведениям ЕГРН;
	- граница и номер кадастрового квартала, согласно сведениям ЕГРН;
	- обозначение и наименование границ муниципальных образований, согласно сведениям ЕГРН;
	- граница охранной зоны линии электропередачи, согласно сведениям ЕГРН;
	- обозначение характерной точки границы публичного сервитута;
	- область и номер выносного листа.

Схема расположения границ публичного сервитута "ЛЭП 110 кВ "Нежино-Старт"



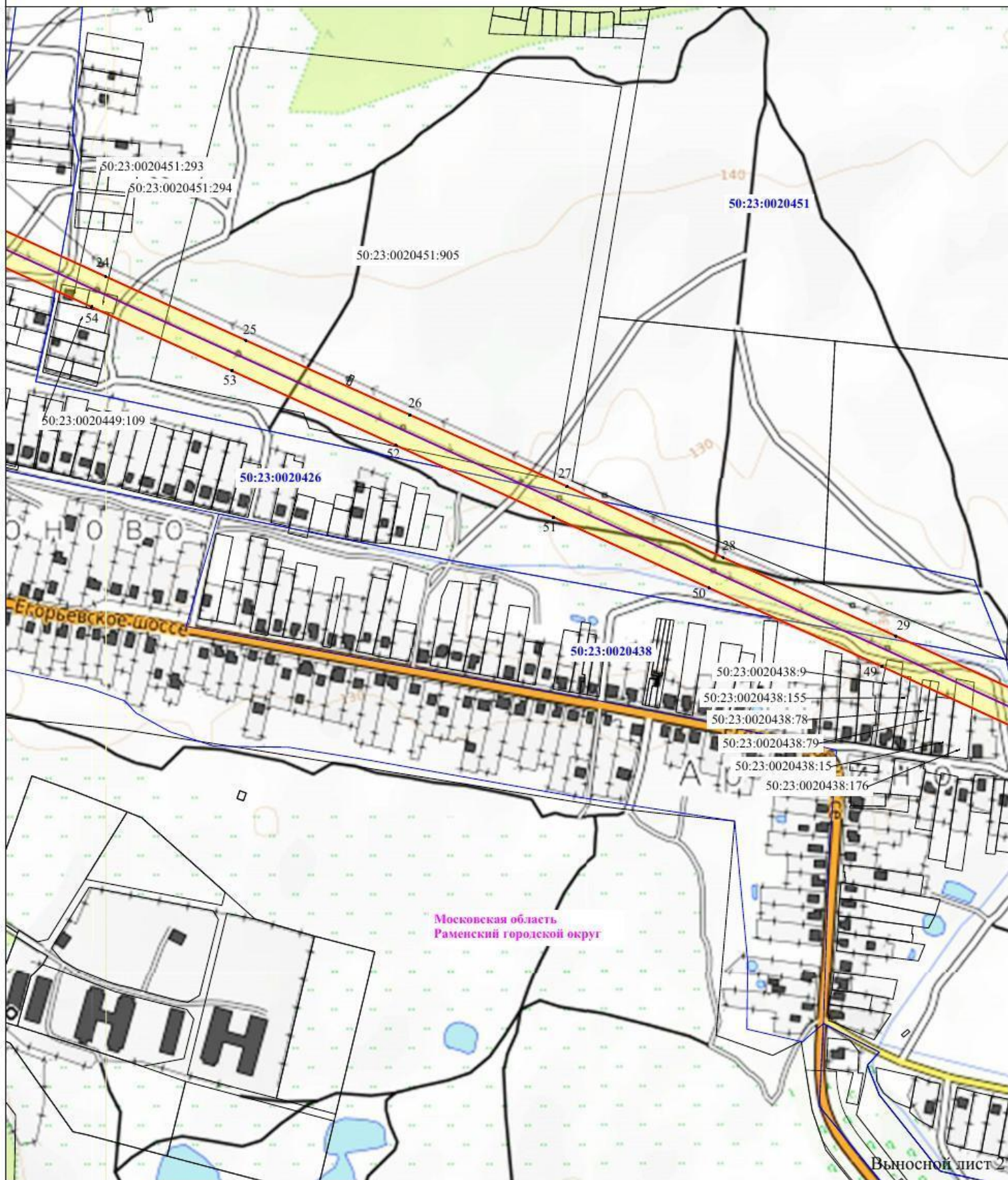
Условные обозначения:

- граница публичного сервитута;
- ось линии "ЛЭП 110 кВ "Нежино-Старт";
- граница и номер земельного участка, согласно сведениям ЕГРН;
- 50:24:0060833** - граница и номер кадастрового квартала, согласно сведениям ЕГРН;
- Московская область** - обозначение и наименование границ муниципальных образований, согласно сведениям ЕГРН;
- граница охранной зоны линии электропередачи, согласно сведениям ЕГРН;
- - обозначение характерной точки границы публичного сервитута;

Масштаб 1:5 000

Высочной лист

Схема расположения границ публичного сервитута "ЛЭП 110 кВ "Нежино-Старт"

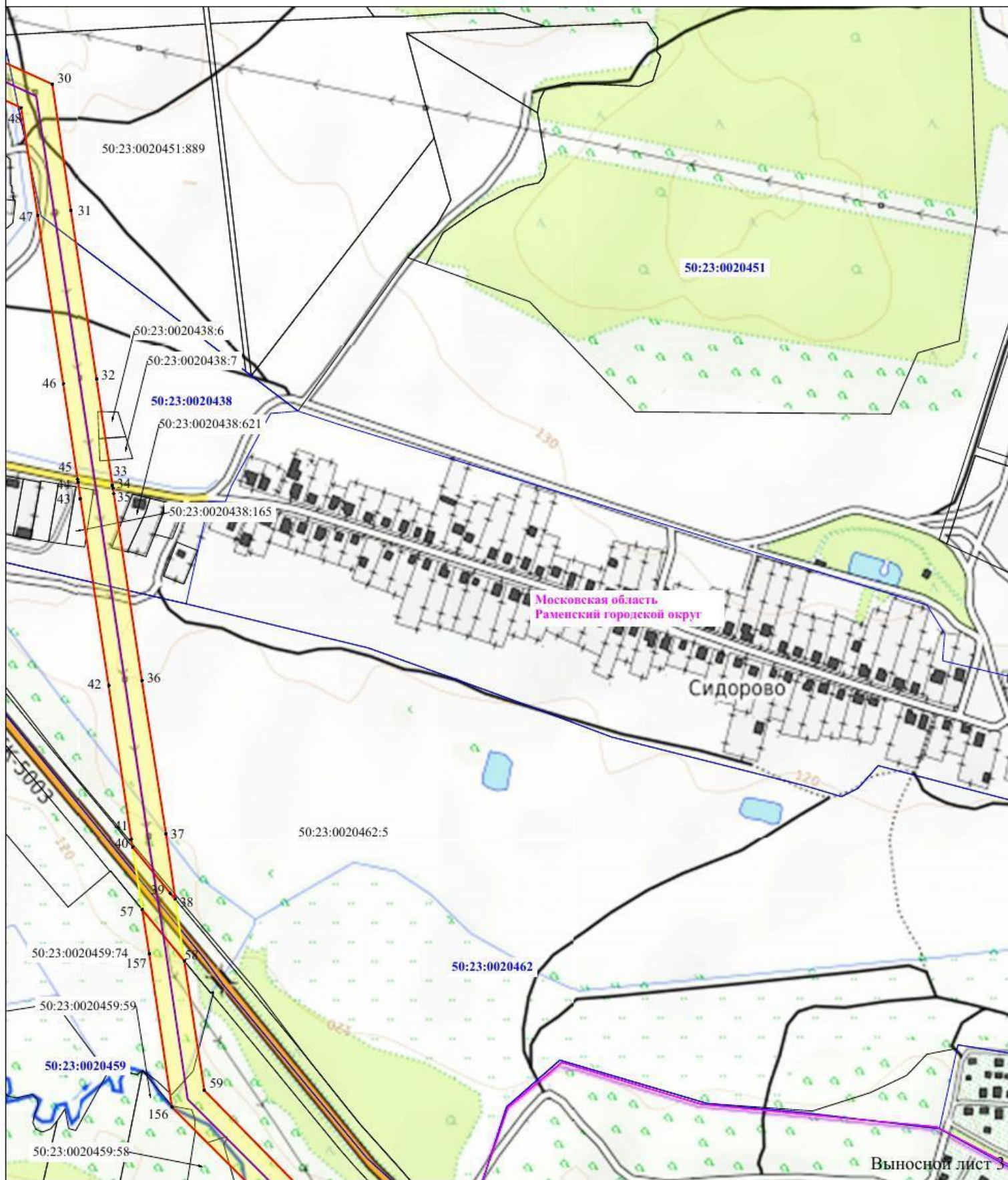


Условные обозначения:

- граница публичного сервитута;
- ось линии "ЛЭП 110 кВ "Нежино-Старт";
- граница и номер земельного участка, согласно сведениям ЕГРН;
- 50:24:0060833** - граница и номер кадастрового квартала, согласно сведениям ЕГРН;
- Московская область** - обозначение и наименование границ муниципальных образований, согласно сведениям ЕГРН;
- граница охранной зоны линии электропередачи, согласно сведениям ЕГРН;
- - обозначение характерной точки границы публичного сервитута;

Масштаб 1:5 000

Схема расположения границ публичного сервитута "ЛЭП 110 кВ "Нежино-Старт"



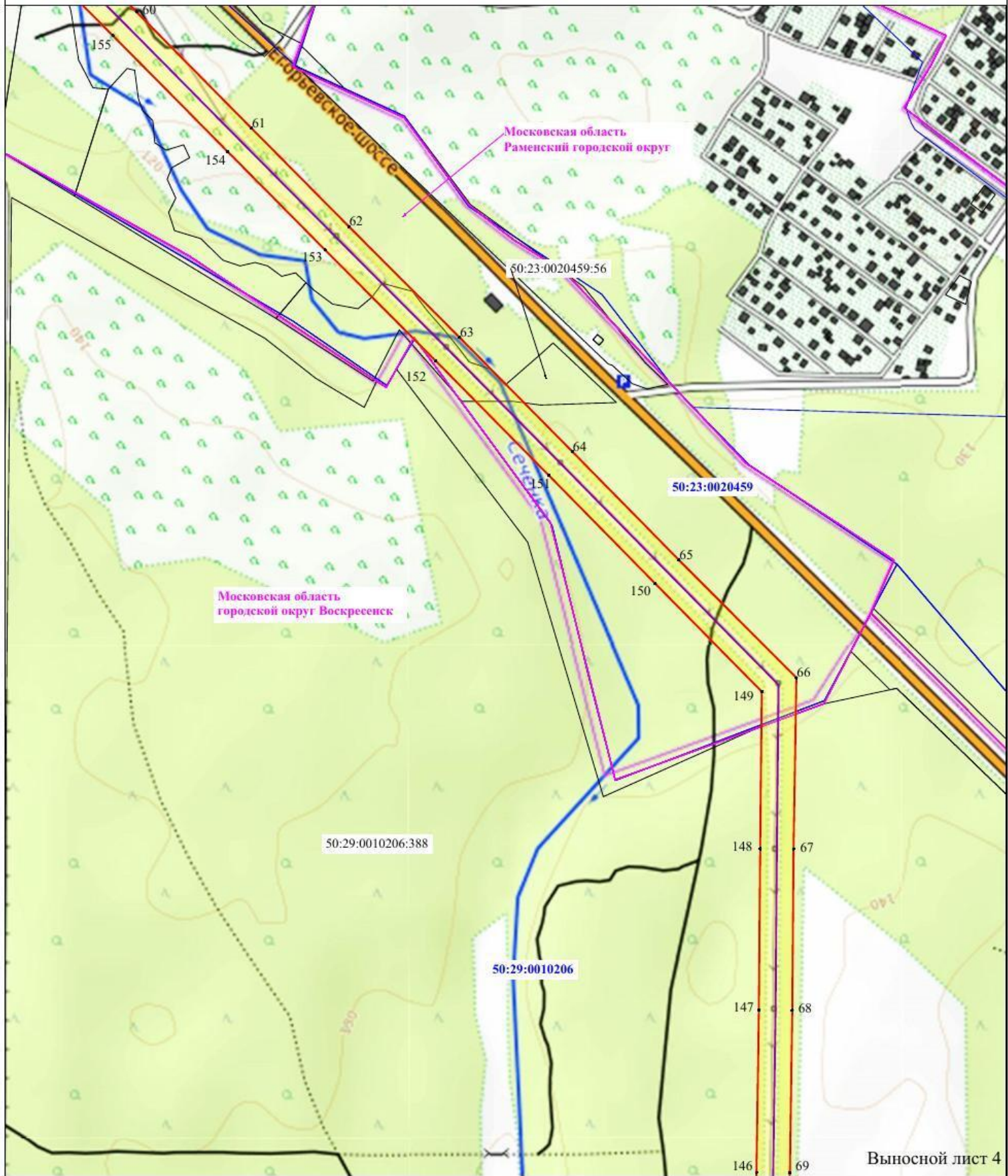
Условные обозначения:

- граница публичного сервитута;
- ось линии "ЛЭП 110 кВ "Нежино-Старт";
- граница и номер земельного участка, согласно сведениям ЕГРН;
- 50:24:0060833 - граница и номер кадастрового квартала, согласно сведениям ЕГРН;
- Московская область - обозначение и наименование границ муниципальных образований, согласно сведениям ЕГРН;
- граница охранной зоны линии электропередачи, согласно сведениям ЕГРН;
- - обозначение характерной точки границы публичного сервитута;

Выносной лист 3

Масштаб 1:5 000

Схема расположения границ публичного сервитута "ЛЭП 110 кВ "Нежино-Старт"



Выносной лист 4

Масштаб 1:5 000

Условные обозначения:

- граница публичного сервитута;
- ось линии "ЛЭП 110 кВ "Нежино-Старт";
- граница и номер земельного участка, согласно сведениям ЕГРН;
- 50:24:0060833 - граница и номер кадастрового квартала, согласно сведениям ЕГРН;
- Московская область - обозначение и наименование границ муниципальных образований, согласно сведениям ЕГРН;
- граница охранной зоны линии электропередачи, согласно сведениям ЕГРН;
- - обозначение характерной точки границы публичного сервитута;

Схема расположения границ публичного сервитута "ЛЭП 110 кВ "Нежино-Старт"



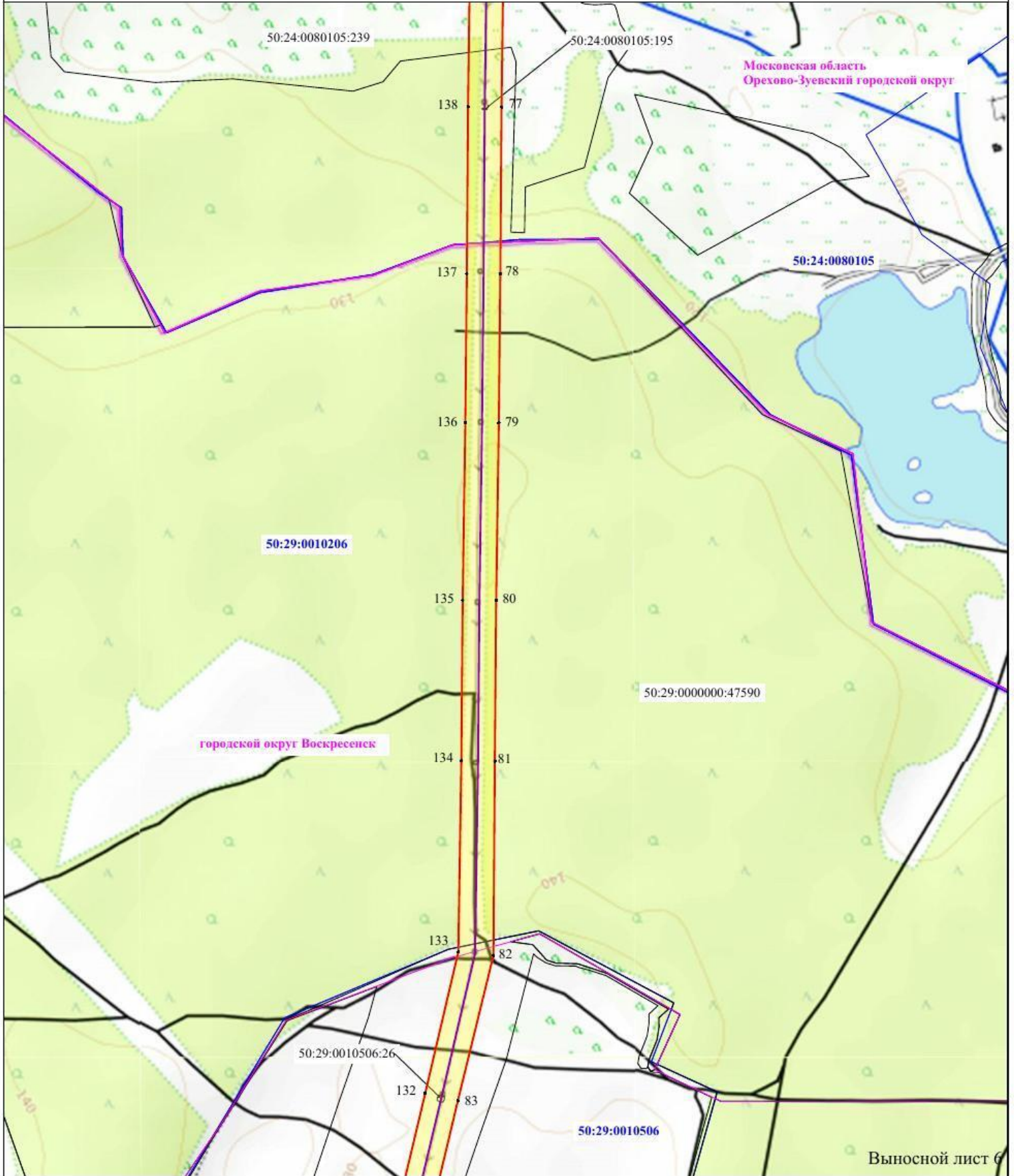
Выносной лист 5

Масштаб 1:5 000

Условные обозначения:

- граница публичного сервитута;
- ось линии "ЛЭП 110 кВ "Нежино-Старт";
- граница и номер земельного участка, согласно сведениям ЕГРН;
- 50:24:0060833 - граница и номер кадастрового квартала, согласно сведениям ЕГРН;
- Московская область - обозначение и наименование границ муниципальных образований, согласно сведениям ЕГРН;
- граница охранной зоны линии электропередачи, согласно сведениям ЕГРН;
- обозначение характерной точки границы публичного сервитута;

Схема расположения границ публичного сервитута "ЛЭП 110 кВ "Нежино-Старт"



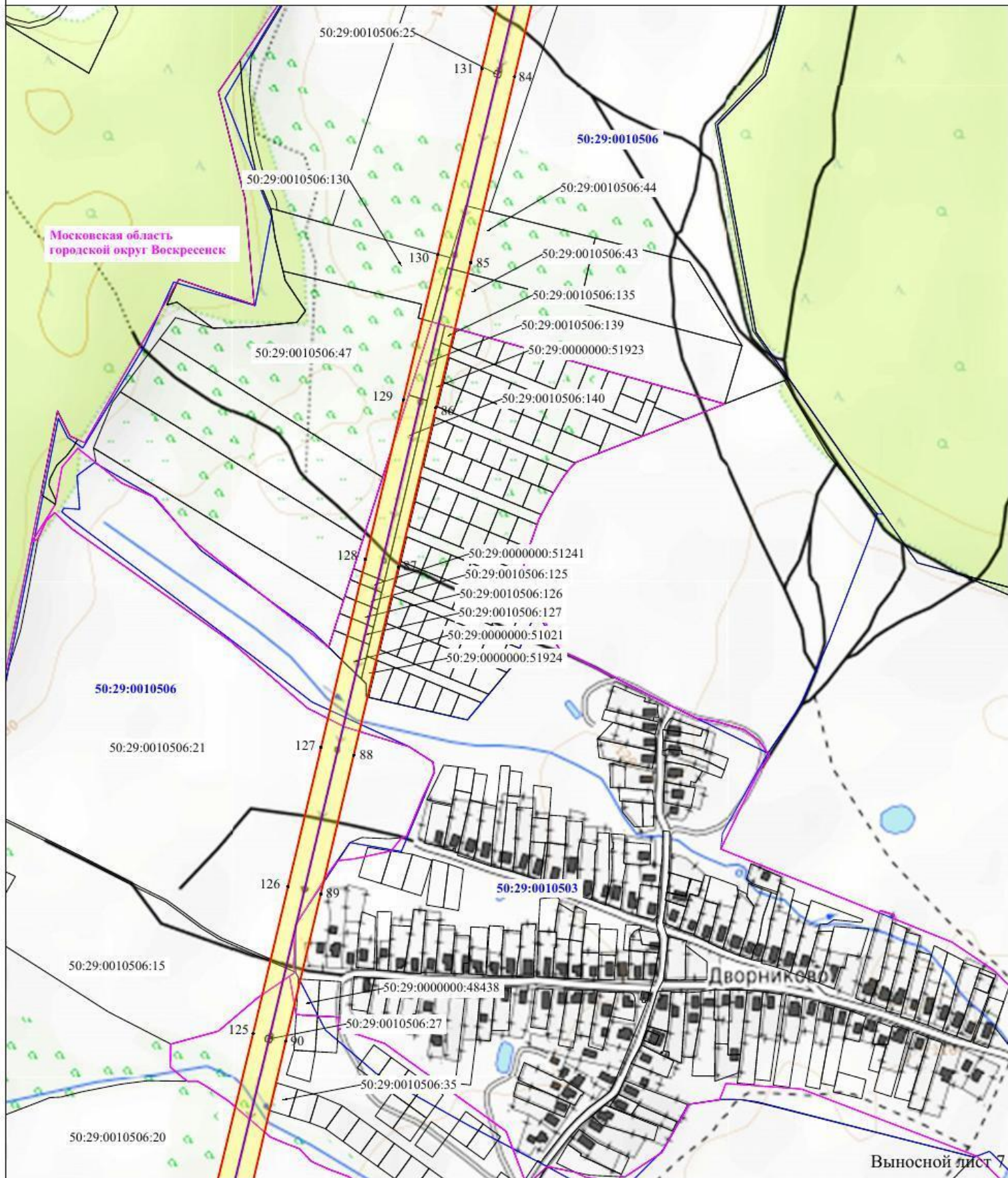
Условные обозначения:

- граница публичного сервитута;
- ось линии "ЛЭП 110 кВ "Нежино-Старт";
- граница и номер земельного участка, согласно сведениям ЕГРН;
- граница и номер кадастрового квартала, согласно сведениям ЕГРН;
- обозначение и наименование границ муниципальных образований, согласно сведениям ЕГРН;
- граница охранной зоны линии электропередачи, согласно сведениям ЕГРН;
- обозначение характерной точки границы публичного сервитута;

Выносной лист 6

Масштаб 1:5 000

Схема расположения границ публичного сервитута "ЛЭП 110 кВ "Нежино-Старт"



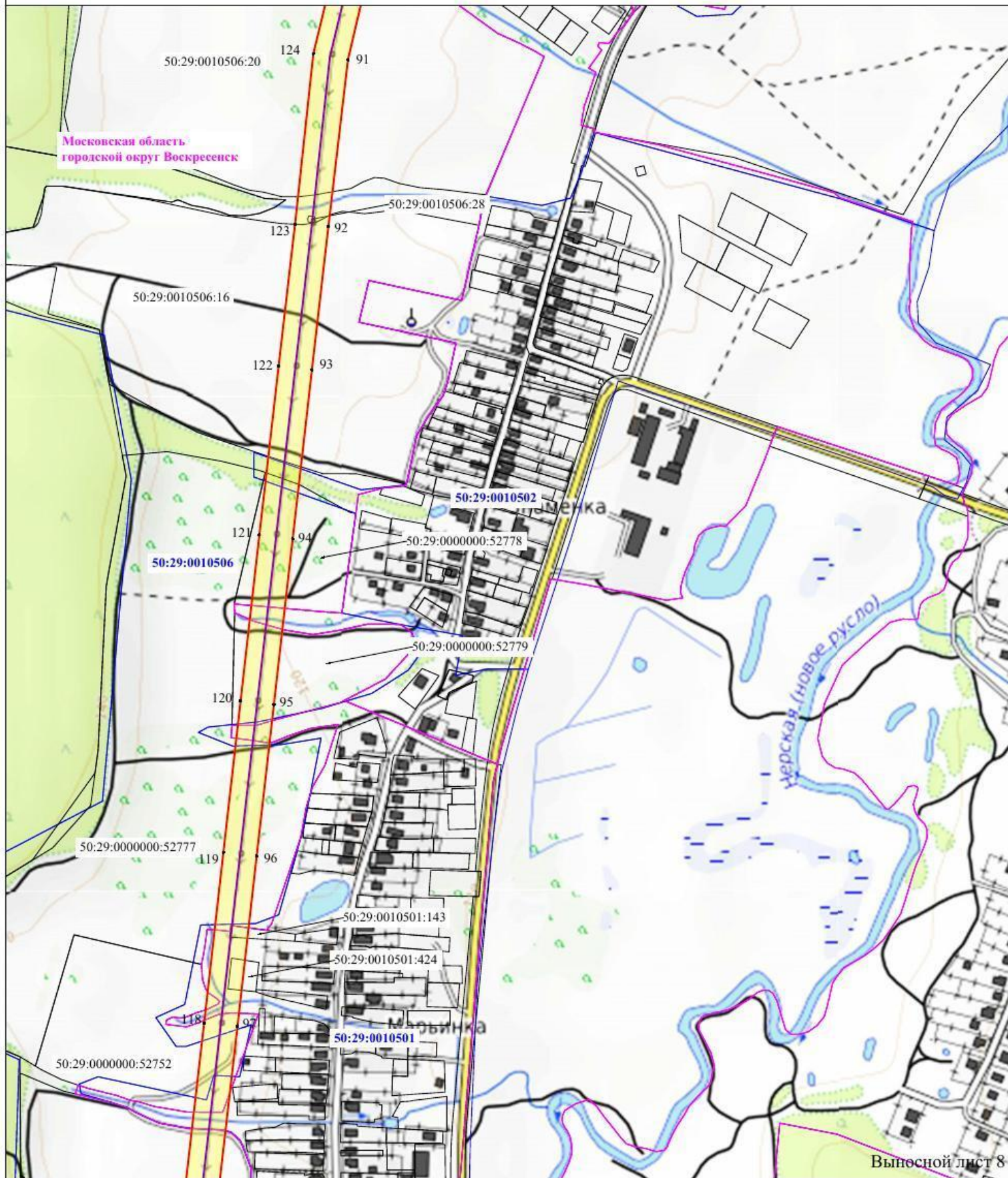
Условные обозначения:

- граница публичного сервитута;
- ось линии "ЛЭП 110 кВ "Нежино-Старт";
- граница и номер земельного участка, согласно сведениям ЕГРН;
- 50:24:0060833 - граница и номер кадастрового квартала, согласно сведениям ЕГРН;
- Московская область - обозначение и наименование границ муниципальных образований, согласно сведениям ЕГРН;
- граница охранной зоны линии электропередачи, согласно сведениям ЕГРН;
- - обозначение характерной точки границы публичного сервитута;

Выносной лист

Масштаб 1:5 000

Схема расположения границ публичного сервитута "ЛЭП 110 кВ "Нежино-Старт"



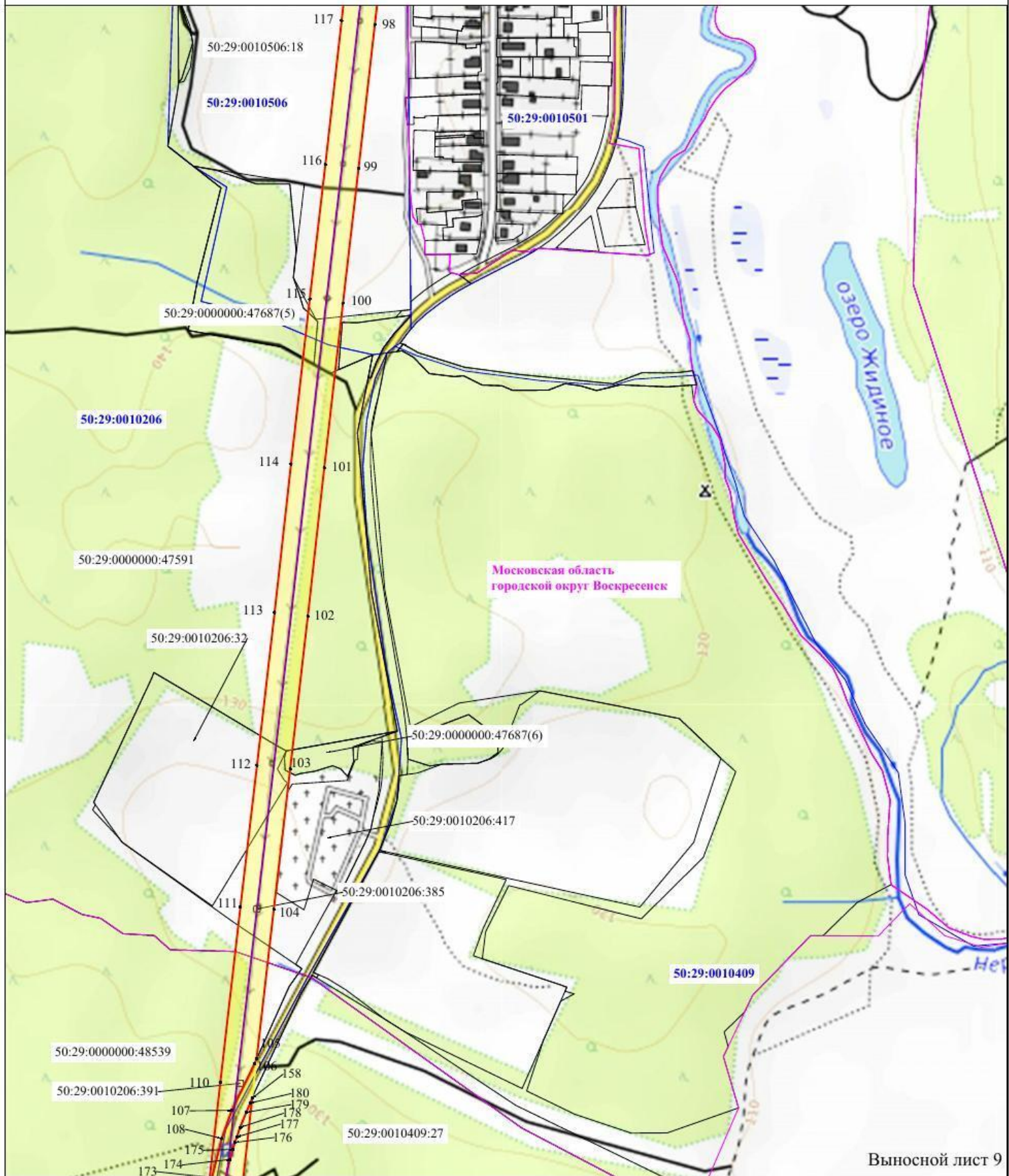
Условные обозначения:

- граница публичного сервитута;
- ось линии "ЛЭП 110 кВ "Нежино-Старт";
- граница и номер земельного участка, согласно сведениям ЕГРН;
- граница и номер кадастрового квартала, согласно сведениям ЕГРН;
- обозначение и наименование границ муниципальных образований, согласно сведениям ЕГРН;
- граница охранной зоны линии электропередачи, согласно сведениям ЕГРН;
- - обозначение характерной точки границы публичного сервитута;

Выпосной лист 8

Масштаб 1:5 000

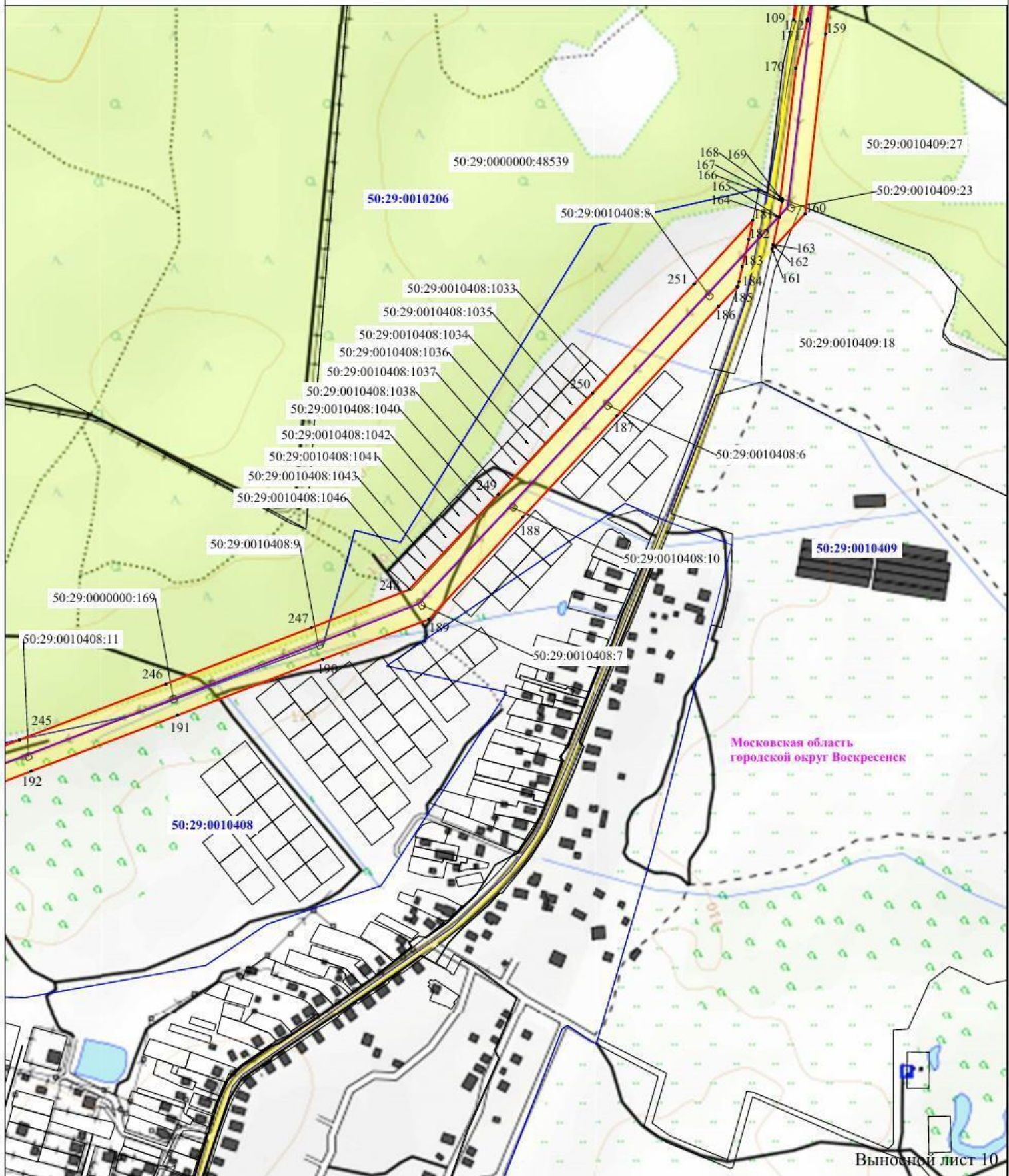
Схема расположения границ публичного сервитута "ЛЭП 110 кВ "Нежино-Старт"



Условные обозначения:

- граница публичного сервитута;
- ось линии "ЛЭП 110 кВ "Нежино-Старт";
- граница и номер земельного участка, согласно сведениям ЕГРН;
- 50:24:0060833 - граница и номер кадастрового квартала, согласно сведениям ЕГРН;
- Московская область - обозначение и наименование границ муниципальных образований, согласно сведениям ЕГРН;
- граница охранной зоны линии электропередачи, согласно сведениям ЕГРН;
- 1 - обозначение характерной точки границы публичного сервитута;

Схема расположения границ публичного сервитута "ЛЭП 110 кВ "Нежино-Старт"

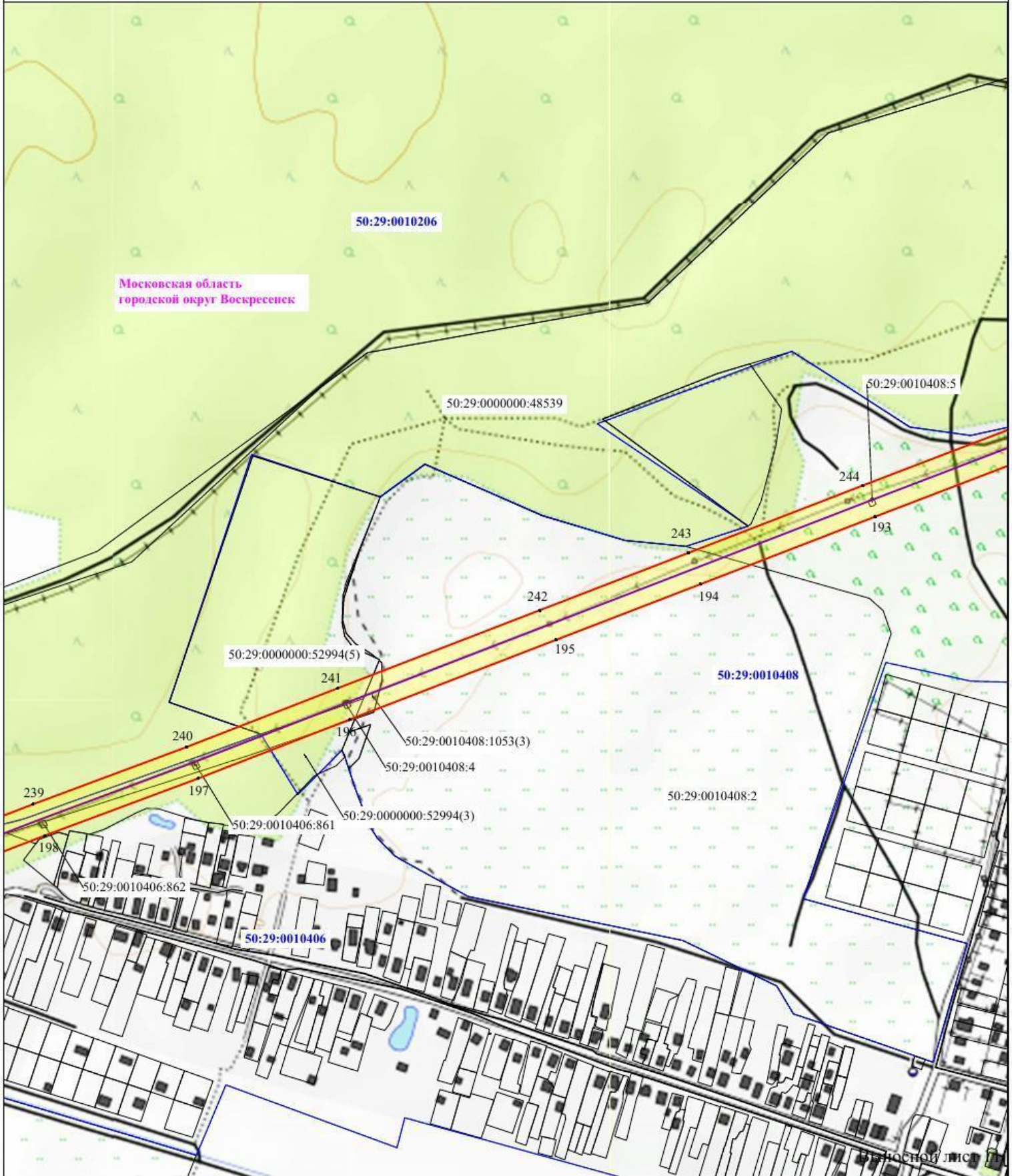


Условные обозначения:


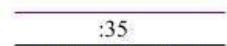
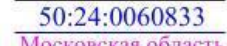
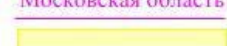
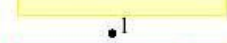
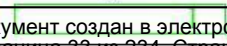
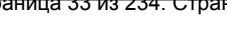
- граница публичного сервитута;
- ось линии "ЛЭП 110 кВ "Нежино-Старт";
- граница и номер земельного участка, согласно сведениям ЕГРН;
- 50:24:0060833 - граница и номер кадастрового квартала, согласно сведениям ЕГРН;
- Московская область - обозначение и наименование границ муниципальных образований, согласно сведениям ЕГРН;
- граница охранной зоны линии электропередачи, согласно сведениям ЕГРН;
- - обозначение характерной точки границы публичного сервитута;

Масштаб 1:5 000

Схема расположения границ публичного сервитута "ЛЭП 110 кВ "Нежино-Старт"

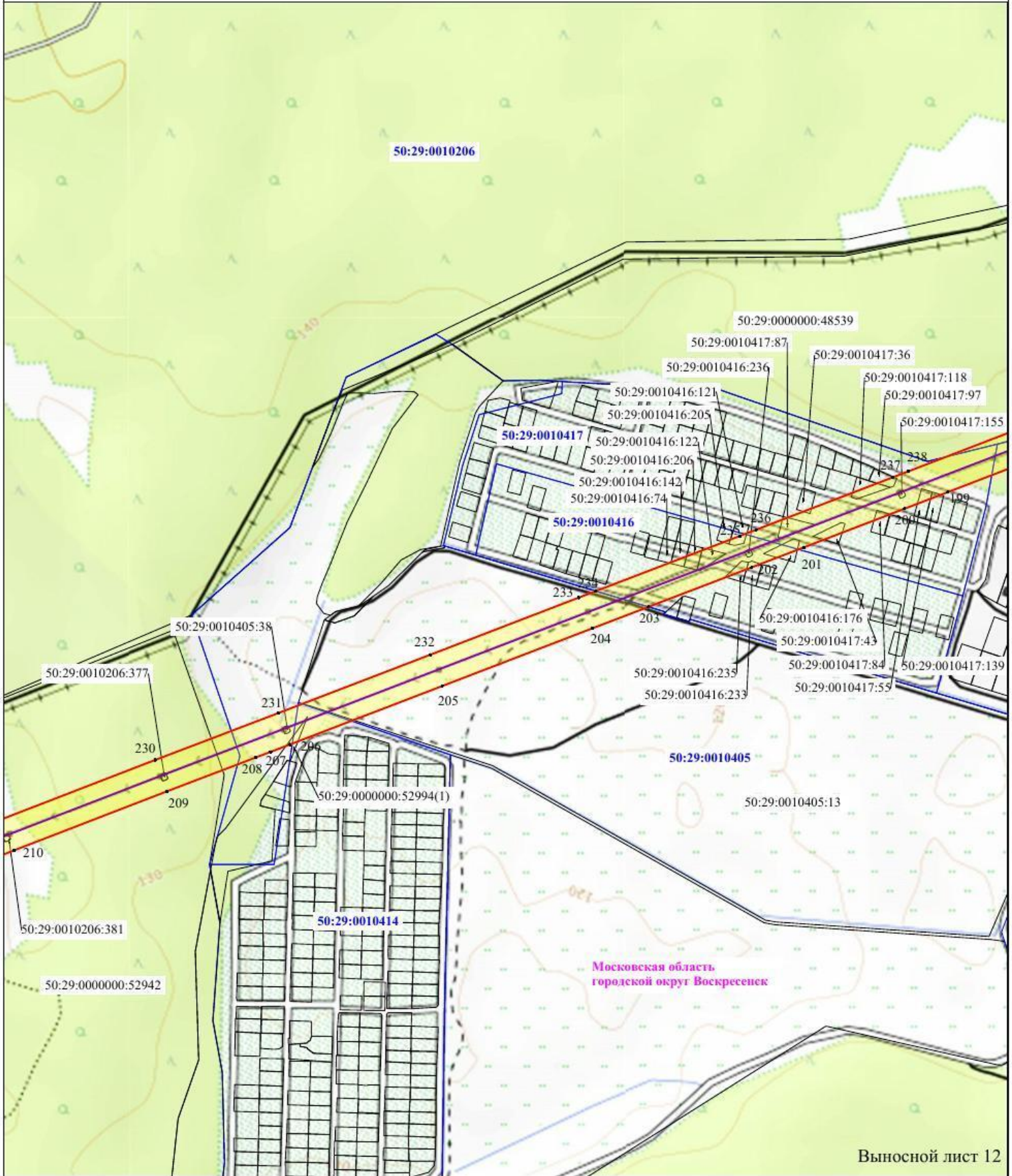


Условные обозначения:

-  - граница публичного сервитута;
-  - ось линии "ЛЭП 110 кВ "Нежино-Старт";
-  - граница и номер земельного участка, согласно сведениям ЕГРН;
-  - граница и номер кадастрового квартала, согласно сведениям ЕГРН;
-  - обозначение и наименование границ муниципальных образований, согласно сведениям ЕГРН;
-  - граница охранной зоны линии электропередачи, согласно сведениям ЕГРН;
-  - обозначение характерной точки границы публичного сервитута;

Масштаб 1:5 000

Схема расположения границ публичного сервитута "ЛЭП 110 кВ "Нежино-Старт"



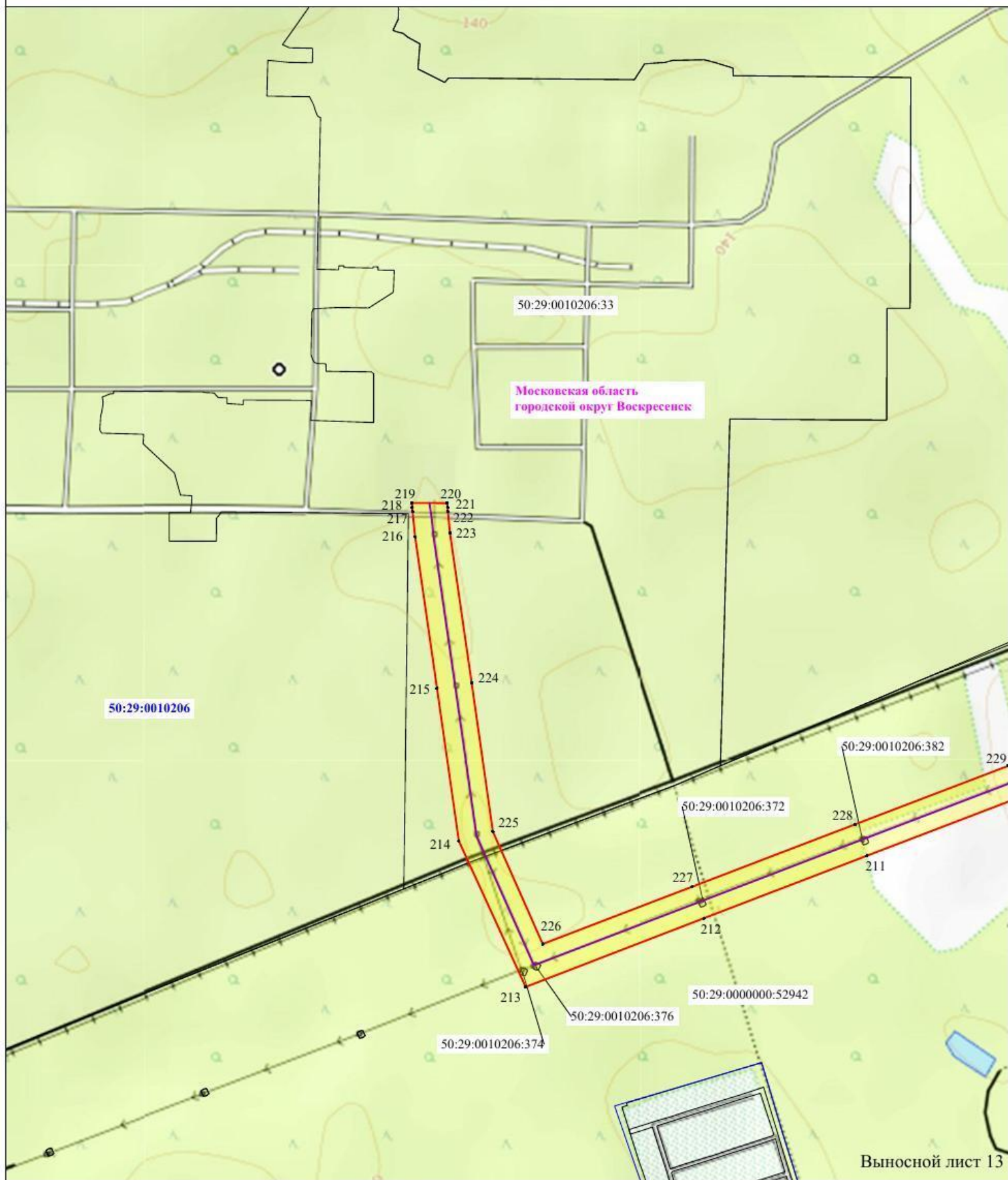
Выносной лист 12

Условные обозначения:

Масштаб 1:5 000

- граница публичного сервитута;
- ось линии "ЛЭП 110 кВ "Нежино-Старт";
- граница и номер земельного участка, согласно сведениям ЕГРН;
- граница и номер кадастрового квартала, согласно сведениям ЕГРН;
- обозначение и наименование границ муниципальных образований, согласно сведениям ЕГРН;
- граница охранной зоны линии электропередачи, согласно сведениям ЕГРН;
- - обозначение характерной точки границы публичного сервитута;

Схема расположения границ публичного сервитута "ЛЭП 110 кВ "Нежино-Старт"



Выносной лист 13

Условные обозначения:

- граница публичного сервитута;
- ось линии "ЛЭП 110 кВ "Нежино-Старт";
- граница и номер земельного участка, согласно сведениям ЕГРН;
- 50:24:0060833 - граница и номер кадастрового квартала, согласно сведениям ЕГРН;
- Московская область - обозначение и наименование границ муниципальных образований, согласно сведениям ЕГРН;
- граница охранной зоны линии электропередачи, согласно сведениям ЕГРН;
- - обозначение характерной точки границы публичного сервитута;

Масштаб 1:5 000