

**Описание местоположения границ публичного сервитута
В целях размещения и эксплуатации существующих объектов электросетевого хозяйства
местного значения-здание трансформаторной подстанции № 149 с кадастровым номером
50:47:0000000:1075**

Местоположение границ *Московская обл., г. Орехово-Зуево, ул. Кирова, д. 56А (складской комплекс)*

Система координат *МСК-50, зона 2*

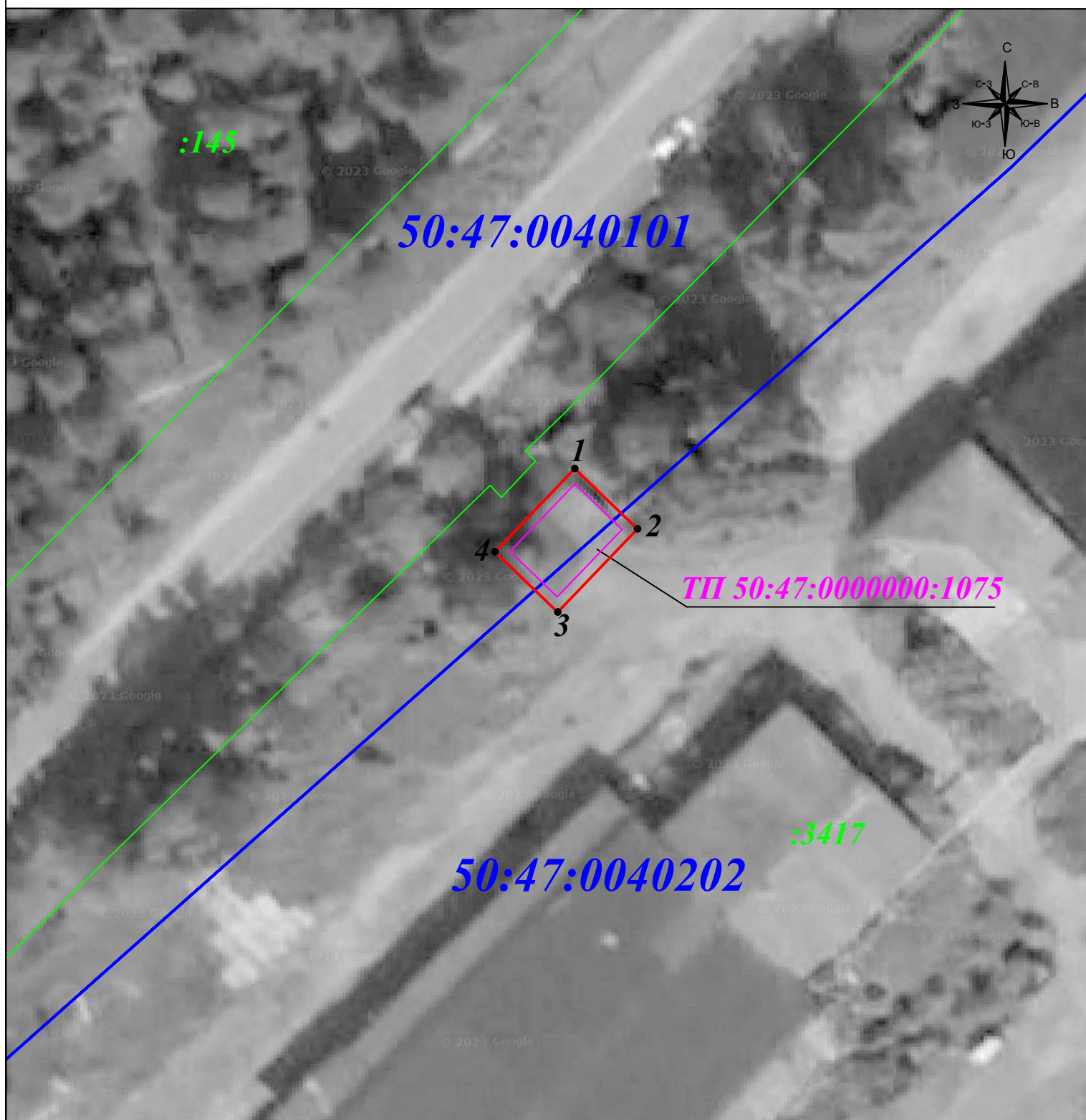
Площадь объекта *86 кв.м*

Перечень характерных точек

| Обозначение характерных точек границ | Координаты, м | | Метод определения координат характерной точки | Средняя квадратическая погрешность положения характерной точки (M _t), м | Описание обозначения точки на местности (при наличии) |
|--|---------------|------------|---|--|---|
| | X | Y | | | |
| 1 | 2 | 3 | 4 | 5 | 6 |
| 1 | 476388,51 | 2284091,27 | Геодезический метод | 0,10 | - |
| 2 | 476382,93 | 2284097,08 | Геодезический метод | 0,10 | - |
| 3 | 476375,25 | 2284089,70 | Геодезический метод | 0,10 | - |
| 4 | 476380,82 | 2284083,89 | Геодезический метод | 0,10 | - |
| 1 | 476388,51 | 2284091,27 | Геодезический метод | 0,10 | - |


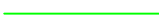






Графическое описание местоположения границ публичного сервитута

В целях размещения и эксплуатации существующих объектов электросетевого хозяйства местного значения
- здание трансформаторной подстанции № 149 с кадастровым номером 50:47:0000000:1075



Масштаб 1: 500

Условные обозначения:

-  - вновь образуемая граница публичного сервитута, сведения о которой достаточны для определения ее местоположения
-  - граница земельного участка
-  - граница кадастрового квартала
-  - объект электросетевого хозяйства в отношении которого устанавливается сервитут
-  - характерная точка границы зоны публичного сервитута
-  - номер земельного участка
-  - номер кадастрового квартала
-  - номер объекта электросетевого хозяйства в отношении которого устанавливается сервитут